

# Filtras-regulatorius LFR-1-D-MAXI-A

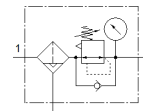
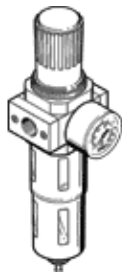
Gaminio numeris: 159637

Classic - nicht für Neukonstruktionen verwenden

FESTO

Su metaline apsauga ir manometru. Su automatiniu kondensato išleidimu.

Modern alternatives can be found by entering the first four characters of the type code in the search field.



## Tech. Duomenys

| Savybės                                 | Reikšmė  |
|---|--|
| Dydis                                   | Maksi  |
| Serijos                                 | D  |
| Vykdiklio užraktas                      | Pasukama rankenėlė su užraktu  |
| Montavimo pozicija                      | vertikalus +/- 5°  |
| Filtravimo laipsnis                     | 40 µm  |
| Kondensato drena                        | Pilnai automatizuota   |
| Konstrukcija                            | Filtras regulatorius su manometru  |
| Maksimalus kondensato kiekis            | 80 cm <sup>3</sup>   |
| Taurės apsauga                          | Metalinė kolbos apsauga  |
| Manometras                              | su manometru   |
| Darbinis slėgis                         | 2 ... 12 bar   |
| Slėgio valdymo diapazonas               | 0,5 ... 12 bar   |
| Maksimali slėgio histerezė              | 0,4 bar  |
| Standartinis nominalus srauto debitas   | 10.000 l/min   |
| Darbinė terpė                           | Suslėgtas oras pagal ISO 8573-1:2010 [7:9:-]<br>Inertinės dujos                    |
| Reikalavimai darbinei ir valdymo terpei | Galima naudoti oro tepimą (pradėjus tepti, tolimesniam darbui oro tepimas būtinas) |
| Atsparumo korozijai klasė CRC           | 2 - Moderate corrosion stress  |
| PWIS conformity                         | VDMA24364-B1/B2-L  |
| Saugojimo temperatūra                   | -10 ... 60 °C  |
| Oro švarumo klasė išėjime               | Suslėgto oro kokybė pagal ISO8573-1:2010 [7:8:4]<br>Inertinės dujos                |
| Terpės temperatūra                      | 5 ... 60 °C  |
| Aplinkos temperatūra                    | 5 ... 60 °C  |
| Produkto svoris                         | 1.470 g  |
| Montavimo tipas                         | Instaliavimas į liniją<br>su priedais<br>Pasirenkamas                              |
| Pneumatinis pajungimas, portas 1        | G1   |
| Pneumatinis pajungimas, portas 2        | G1   |
| Informacija                             | atitinka RoHS  |
| Material housing                        | Cinkuota   |
| Material bowl                           | PC   |