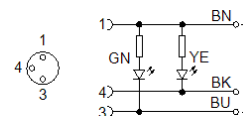
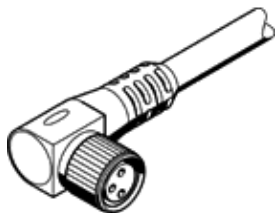


# Pajungimo kabelis SIM-M8-3WD-2,5-NSL-PU

Gaminio numeris: 159426

FESTO

Jutkliams ir priartėjimo jungikliams.



## Tech. Duomenys

Savybės	Reikšmė
Atitinka standartus	EN 61076-2-104 EN 61984
Parodyti kada pasiruošęs	LED žalias
Darbo režimo displėjus	LED geltonas
Elektrinis pajungimas	3 poliai / 3 laidai Kampinis kištukas / atviri laidai M8x1 / -
Nominalus DC įtampos lygis	10 ... 30 V
Leistina srovės apkrova prie 40°C	4 A
Atsparumas smūgiams	0,8 kV
Kabelio ilgis	2,5 m
Kabelio priedas	Standartas
Laido bandymo sąlygos	Atsparumas lenkimui pagal Festo normas, bandymo sąlygos pagal užklausimą. Bandymas pagal užklausimą Energy chain: > 5 million cycles, bending radius 75 mm
Kabelio skersmuo	3,8 mm
Kabelio struktūra	3x0,25
Nominalus laidininko skerspjūvis	0,25 mm <sup>2</sup>
Spalvos kodas, šerdies izoliacija	mėlynas rudas Juodas
Apsaugos klasė	IP65 IP68
Aplinkos temperatūra	-25 ... 80 °C
Aplinkos temperatūra esant lankščiai kabelių instaliacijai	-5 ... 80 °C
CE ženklas (žr. deklaraciją)	in accordance with EU RoHS directive
UKCA marking (see declaration of conformity)	To UK RoHS instructions
PWIS conformity	VDMA24364-B2-L
Informacija	atitinka RoHS Be halogeno Free of phosphoric acid ester
Užterštumo laipsnis	3
Atsparumo korozijai klasė CRC	2 - Moderate corrosion stress
Material cable sheath	TPE-U(PU)
Kabelio apvalkalo spalva	pilkas
Material housing	TPE-U(PU)
Korpuso spalva	Juodas
Material of union nut	Nikeliuotas varis
Material seals	NBR
Material electrical contact	Brass, gold-plated
Material insulation	PP