

# Tiesinė pavara DFPI-320- -ND2P-C1V-A

Gaminio numeris: 1548041  
Nebetiekiamas produktas

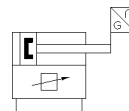
FESTO

with integrated electropneumatic positioner, double-acting, piston diameter 320 mm, mounting interfaces for process valve fittings to DIN EN ISO 5210 on bearing cap, electric/pneumatic connection via plastic female socket, 4-wire, 24 VDC power supply, setpoint input 4...20 mA, position feedback signal 4...20 mA, advancing piston rod safety position.

Type to be discontinued. Available until 2024. See Support Portal for alternative products.



Pavyzdys



## Tech. Duomenys

Savybės	Reikšmė
Pavaros dydis	320
Flanšo skylės modelis	F10 F14
Eiga	40 ... 990 mm
Eigos rezervas	4 mm
Stūmoklio diametras	320 mm
Jungčių pajungimas atitinka standartą	ISO 5210
Dempferiavimas	Be amortizavimo
Montavimo pozicija	Bet koks
Darbo režimas	dvipusio veikimo
Konstrukcija	Stūmoklis Stūmoklio kotas Traukė Cilindro įvorė
Pozicijos atpažinimas	Su integruotu poslinkio kodatoriumi
Matavimo metodas: poslinkio enkoderis	Potenciometras
Apsaugotas nuo poliariškumo pakeitimo	darbinei įtampai užduotai reikšmei Derinimo prieiga
Operating pressure MPa	0,3 ... 0,8 MPa
Darbinis slėgis	3 ... 8 bar
Operating pressure	43,5 ... 116 psi
Nominal operating pressure	0,6 MPa
Nominalus darbinis slėgis	6 bar
Analoginis išėjimas	4 - 20 mA
Nominalus DC įtampos lygis	21,6 ... 26,4 V
Maksimalus srovės sunaudojimas	220 mA
Nominali darbinė nuolatinė įtampa	24 V
Įėjimas užduodamai reikšmei	4 ... 20 mA
Leidimas	RCM Mark
KC mark	KC-EMV
CE ženklas (žr. deklaraciją)	atitinka EU-EMV reikalvimus atitinka EU-Ex apsaugos reikalvimus (ATEX) in accordance with EU RoHS directive
UKCA marking (see declaration of conformity)	To UK instructions for EMC To UK EX instructions To UK RoHS instructions
Ex- apsaugos reikalavimai ne ES šalims	EPL Dc (GB) EPL Gc (GB)

Savybės	Reikšmė
ATEX kategorijos dujos	II 3G
ATEX kategorijos dulkės	II 3D
Dujų rūšis apsaugai nuo sproginimo	Ex ec IIC T4 X Gc
Dulkių rūšis apsaugai nuo sproginimo	Ex tc IIIC T120°C X Dc
Nesprogi aplinkos temperatūra	-5°C ≤ Ta ≤ +50°C
Darbinė terpė	Suslėgto oro kokybė pagal ISO8573-1:2010 [7:4:4]
Reikalavimai darbinei ir valdymo terpei	Galima naudoti oro tepimą (pradėjus tepti, tolimesniam darbui oro tepimas būtinas)
Ilgalaikis atsparumas smūgiams pagal DIN/IEC 68, dalys 2 - 82	Patikrinta pagal griežtumo lygį 2
Saugojimo temperatūra	-5 ... 50 °C
Terpės temperatūra	-5 ... 40 °C
Sąlyginė oro drėgmė	5 - 100 % Kondensavimas
Apsaugos klasė	IP65 IP67 IP69K NEMA 4
Vibracijos varža pagal DIN/IEC 68, dalys 2 - 6	Patikrinta pagal griežtumo lygį 2
Aplinkos temperatūra	-5 ... 50 °C
Theoretical force at 0.6 MPa (6 bar, 87 psi), retracting	47.501 N
Theoretical force at 0.6 MPa (6 bar, 87 psi), advance	48.255 N
Oro sąnaudos grąžinimui 10 mm eigai	5,5418 l
Oro sąnaudos išstūmimui 10 mm eigai	5,6297 l
Judanti masė 0 mm eigos	11.417 g
Papildomas masės faktorius 10 mm koto ilgiui	87 g
Pagrindinis svoris 0 mm eigai	45.200 g
Papildomas svoris 10mm ilgiui	399 g
Matavimo sistemos papildomas svoris kas 10 mm	2 g
Analoginio išėjimo tikslumas	1 %FS
"Dead zone" dydis	1 %FS
Histerezė FS	1 %FS
Pozicionavimo tikslumas	1.0% FS
Pasikartojamumo paklaida ± %FS	1 %FS
Elektrinis pajungimas	5-poliai Tiesus kištukas / įsukamas gnybtas
Pneumatinis pajungimas	G1/4
Informacija	Turi PWIS medžiagų atitinka RoHS
Material of end caps	Anodised wrought aluminium alloy
Material underneath cover	Anodised wrought aluminium alloy
Material piston rod	aukštai legiruotas plienas, nerūdijantis
Material piston rod wiper seal	NBR
Material screws	aukštai legiruotas plienas, nerūdijantis
Material static seals	NBR
Material tie rod	aukštai legiruotas plienas, nerūdijantis
Material cylinder barrel	aukštai legiruotas plienas, nerūdijantis