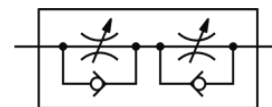
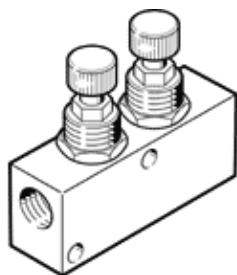


# Vienkryptis droselis GR-1/8X2-B

Gaminio numeris: 152612

FESTO



## Tech. Duomenys

Savybės	Reikšmė
Skirstytuvo funkcija	Vienkrypčio oro srauto valdymo funkcija
Pneumatinis pajungimas, portas 1	G1/8
Pneumatinis pajungimas, portas 2	G1/8
Reguliuojantis elementas	Sraigtinis varžtas
Montavimo tipas	Instaliavimas į priekinę panelę Su kiauryme Pasirenkamas
Nominalus srauto debitas droseliavimo kryptimi	205 l/min
Standartinis nominalus srauto debitas prieš droseliavimo kryptį	190 l/min
Darbinis slėgis	0,5 ... 10 bar
Aplinkos temperatūra	-20 ... 60 °C
Material housing	Aliuminio liejinys
Montavimo pozicija	Bet koks
Darbinė terpė	Suslėgto oro kokybė pagal ISO8573-1:2010 [7:4:4]
Reikalavimai darbinei ir valdymo terpei	Galima naudoti oro tepimą (pradėjus tepti, tolimesniam darbui oro tepimas būtinas)
PWIS conformity	VDMA24364-B1/B2-L
Terpės temperatūra	-20 ... 60 °C
Nominalus dydis	3 mm
Produkto svoris	54 g
Informacija	atitinka RoHS
Material seals	NBR
Material sleeve	POM
Material adjusting screw	aukštai legiruotas plienas
Material nut	Aliuminio liejinys