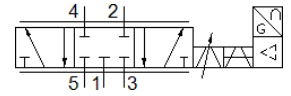
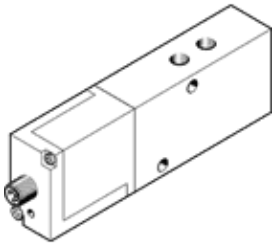


# Proporcinis skirstytuvas MPYE-5-1/4-010-B

Gaminio numeris: 151694

FESTO



## Tech. Duomenys

Savybės	Reikšmė
Nominalus dydis	8 mm
Veikimo būdas	elektrinis
Sandaravimo principas	Sunkus
Montavimo pozicija	Bet koks
Konstrukcija	Stūmoklio šliaužiklis
Numetimo tipas	Magnetinė spyruoklė
Saugos instrukcijos	MPYE saugumo padėtis: nutraukus maitinimo kabelį, skirstytuvas persijungia į uždara tarpinę padėtį.
Valdymo tipas	tiesioginis
Srauto kryptis	nereversuojamas
Skirstytuvo funkcija	5/3 uždaras
Apsaugotas nuo poliariškumo pakeitimo	visoms elektrinėms jungtims
Operating pressure MPa	0 ... 1 MPa
Darbinis slėgis	0 ... 10 bar
b reikšmė	0,23
C reikšmė	6,25 l/sbar
Standartinis nominalus srauto debitas	1.400 l/min
Ribinis dažnis	80 Hz
Maksimali histerezė	0,4 %
Nominalus DC įtampos lygis	17 ... 30 V
Liekamoji pulsacija	5 %
SETPOINT/ACTUAL reikšmės	Įtampa 0 - 10 V
Leidimas	RCM Mark
KC mark	KC-EMV
CE ženklas (žr. deklaraciją)	atitinka EU-EMV reikalavimus in accordance with EU RoHS directive
UKCA marking (see declaration of conformity)	To UK instructions for EMC To UK RoHS instructions
Darbinė terpė	Suslėgto oro kokybė pagal ISO8573-1:2010 [6:4:4]
Reikalavimai darbinei ir valdymo terpei	Negalima naudoti tepamo oro.
Atsparumo korozijai klasė CRC	2 - Moderate corrosion stress
PWIS conformity	VDMA24364-B2-L
Terpės temperatūra	5 ... 40 °C
Apsaugos klasė	IP65
Aplinkos temperatūra	0 ... 50 °C
Produkto svoris	510 g
Elektrinis pajungimas	4-poliai M12x1 Kištukas apvalios konstrukcijos
Montavimo tipas	Su kiauryme
Pneumatinis pajungimas, portas 1	G1/4
Pneumatinis pajungimas, portas 2	G1/4
Pneumatinis pajungimas, portas 3	G1/4
Pneumatinis pajungimas, portas 4	G1/4
Pneumatinis pajungimas, portas 5	G1/4

Savybės	Reikšmė
Informacija	atitinka RoHS
Material cover	ABS padengtas
Material seals	NBR
Material housing	Aliuminis anoduotas