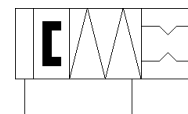
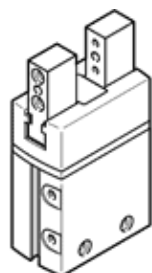


Lygiagretūs griebtuvai

DHPS-20-A-NC

Gaminio numeris: 1254048

FESTO



Tech. Duomenys

Savybės	Reikšmė
Dydis	20
Spaustuvų eiga	6,5 mm
Maksimalus perstūmimo tikslumas	$\leq 0,2$ mm
Maksimalus griebtuvo pirštų kampinis laisvumas ax, ay	$< 0,5$ deg
Maksimalus griebtuvo pirštų laisvumas Sz	$< 0,02$ mm
Simetrinis pasukimas	$\leq 0,2$ mm
Kartojimo tikslumas, griebtuvas	$< 0,02$ mm
Griebtuvo pirštų skaičius	2
Drive system	pneumatinė
Montavimo pozicija	Bet koks
Darbo režimas	dvipusio veikimo
Griebimo funkcija	lygiagretus
Griebtuvo jėga	Uždarymo metu
Konstrukcija	Svirtis valdomos sekos judėjimas
Kreipiančioji	Slydimo kreipiamoji
Pozicijos atpažinimas	priartėjimo jutikliams
Operating pressure MPa	0,4 ... 0,8 MPa
Darbinis slėgis	4 ... 8 bar
Operating pressure	58 ... 116 psi
Maksimalus griebtuvo darbo dažnis	3 Hz
Min. opening time at 0.6 MPa (6 bar, 87 psi)	72 ms
Min. closing time at 0.6 MPa (6 bar, 87 psi)	62 ms
Maksimaki masė išoriniam griebtuvo pirštui	250 g
Darbinė terpė	Suslėgto oro kokybė pagal ISO8573-1:2010 [7:4:4]
Reikalavimai darbinei ir valdymo terpei	Galima naudoti oro tepimą (pradėjus tepti, tolimesniam darbui oro tepimas būtinas)
Atsparumo korozijai klasė CRC	1 - Low corrosion stress
PWIS conformity	VDMA24364-B2-L
RSBP classification to CD-0033	F5
Aplinkos temperatūra	5 ... 60 °C
Masės inercijos momentas	1,494 kgcm ²
Maksimali statinė jėga ant griebtuvo piršto Fz	250 N
Maksimalus griebtuvo statinis momentas Mx	14 Nm
Maksimalus griebtuvo statinis momentas My	14 Nm
Maksimalus griebtuvo statinis momentas Mz	14 Nm
Tepimo intervalas kreipiamųjų komponentams	10 Mio SP
Produkto svoris	387 g
Montavimo tipas	Vidinis sriegis ir centruojanti įvorė Su kiauryme ir centravimo įvorė Pasirenkamas
Pneumatinis pajungimas	M5
Informacija	atitinka RoHS
Material cover cap	PA
Material housing	Hard anodised wrought aluminium alloy
Material gripper jaws	aukštai legiruotas plienas, nerūdijantis