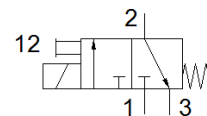
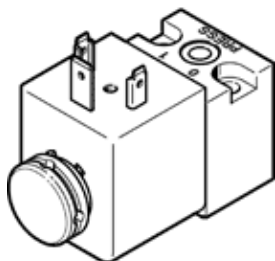


Valdomas vožtuvas MDH-3/2-24VDC/42VAC

Gaminio numeris: 119603

FESTO

Tiesioginio veikimo su elektromagnetine rite ir rankiniu valdymu, be elektrinės šakutės.



Tech. Duomenys

| Savybės | Reikšmė |
|---|---|
| Skirstytuvo funkcija | 3/2 uždaras, vienos ritės |
| Veikimo būdas | elektrinis |
| Plotis | 30 mm |
| Standartinis nominalus srauto debitas | 50 l/min |
| Operating pressure MPa | 0,1 ... 1,6 MPa |
| Darbinis slėgis | 1 ... 16 bar |
| Operating pressure | 14,5 ... 232 psi |
| Konstrukcija | Mažytė vieta |
| Numetimo tipas | mechaninė spyruoklė |
| Apsaugos klasė | IP65 |
| Nominalus dydis | 1,3 mm |
| Tinklelio matmuo | 42 mm |
| Oro išmetimo funkcija | nedroselijuojantis |
| Paremtas standartu | ISO 15218 |
| Sandarinio principas | švelnus |
| Montavimo pozicija | Bet koks |
| Atitinka standartus | ISO 15218 |
| Rankinis valdymas | Stūmimas |
| Valdymo tipas | tiesioginis |
| Srauto kryptis | nereversuojamas |
| Overlap | Underlap |
| Išjungimo laikas | 9 ms |
| Ijungimo laikas | 11 ms |
| Budėjimo ciklas | 100 % |
| Ritės charakteristikos duomenys | 24 V DC: 8.4 W 42 V AC: 50 Hz, pick-up power 14.0 VA, holding power 10.0 VA 42 V AC: 60 Hz, pick-up power 12.0 VA, holding power 7.0 VA |
| Leistinas dažnio svyravimas | +/- 10 % |
| Leistini įtampos svyravimai | +/- 10 % |
| Darbinė terpė | Suslėgto oro kokybė pagal ISO8573-1:2010 [7:4:4] |
| Reikalavimai darbinei ir valdymo terpei | Galima naudoti oro tepimą (pradėjus tepti, tolimesniam darbui oro tepimas būtinas) |
| Atsparumo korozijai klasė CRC | 2 - Moderate corrosion stress |
| PWIS conformity | VDMA24364-B2-L |
| Terpės temperatūra | -15 ... 80 °C |
| Aplinkos temperatūra | -15 ... 50 °C |
| Produkto svoris | 140 g |
| Elektrinis pajungimas | Plug pattern type A to EN 175301-803 Pagal DIN EN 175301-803 |
| Montavimo tipas | Ant pajungimo pado Su kiauryme |
| Pneumatinis pajungimas, portas 1 | Pajungimo padas |
| Pneumatinis pajungimas, portas 2 | Pajungimo padas |
| Pneumatinis pajungimas, portas 3 | Be kanalo |
| Informacija | atitinka RoHS |
| Material seals | FPM |