

# Posūkio pavara DSR-16-180-P

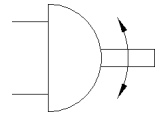
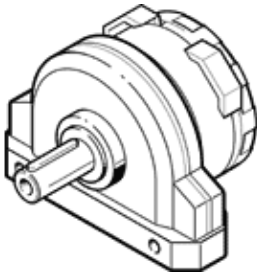
Gaminio numeris: 11910

Classic - nicht für Neukonstruktionen verwenden

Pasukamų plokštelių principas, neribotas pasukimo kampas. Stabdymo sistema atskirta nuo plokštelių, kad visos atsirandančios jėgos būtų sugertos.

Modern alternatives can be found by entering the first four characters of the type code in the search field.

FESTO



## Tech. Duomenys

Savybės	Reikšmė
Dydis	16
Dempferiavimo kampas	2,1 deg
Posūkio kampo nustatymo diapazonas	0 ... 180 deg
Pasisukimo kampas	0 ... 180 deg
Dempferiavimas	P: elastiniai amortizavimo žiedai iš abiejų pusių
Montavimo pozicija	Bet koks
Darbo režimas	dvipusio veikimo
Konstrukcija	Sukamas sparnas
Pozicijos atpažinimas	Be
Darbinis slėgis	2 ... 8 bar
Max. swivel frequency at 0.6 MPa (6 bar, 87 psi)	3 Hz
Darbinė terpė	Suslėgto oro kokybė pagal ISO8573-1:2010 [7:-:-]
PWIS conformity	VDMA24364-B2-L
Aplinkos temperatūra	-10 ... 60 °C
Theoretical torque at 0.6 MPa (6 bar, 87 psi)	2 Nm
Produkto svoris	300 g
Montavimo tipas	Su kiauryme
Pneumatinis pajungimas	M5
Material of drive shaft	Plienas Nikeliuota
Material seals	NBR