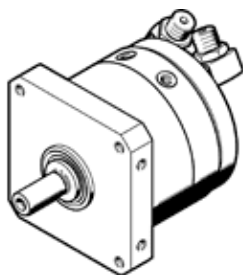


Posūkio pavara DSM-T-12-270-P-A-B

Gaminio numeris: 1145086

FESTO



Tech. Duomenys

Savybės	Reikšmė
Dydis	12
Dempferiavimo kampas	1,8 deg
Posūkio kampo nustatymo diapazonas	0 ... 270 deg
Pasisukimo kampas	0 ... 270 deg
Dempferiavimas	P: elastiniai amortizavimo žiedai iš abiejų pusių
Montavimo pozicija	Bet koks
Tikslus nustatymas	-6 deg
Darbo režimas	dvipusio veikimo
Konstrukcija	Sukamas sparnas
Pozicijos atpažinimas	priartėjimo jutikliams
Operating pressure MPa	0,25 ... 1 MPa
Darbinis slėgis	2,5 ... 10 bar
Max. swivel frequency at 0.6 MPa (6 bar, 87 psi)	2 Hz
Darbinė terpė	Suslėgto oro kokybė pagal ISO8573-1:2010 [7:-:-]
Atsparumo korozijai klasė CRC	0 - No corrosion stress
PWIS conformity	VDMA24364-B2-L
Aplinkos temperatūra	-10 ... 60 °C
Maksimali ašinė jėga	18 N
Maksimali spindulinė jėga	45 N
Theoretical torque at 0.6 MPa (6 bar, 87 psi)	2,5 Nm
Leidžiamas masės inercijos momentas	0,005 kgm ²
Produkto svoris	365 g
Montavimo tipas	su vidiniu sriegiu
Pneumatinis pajungimas	M5
Informacija	atitinka RoHS
Material of drive shaft	Plienas Nikeliuota
Material seals	TPE-U(PU)
Material housing	Aliuminio liejinys