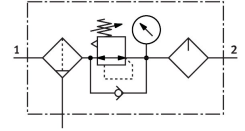


서비스 유닛
MSB6-1/2-FRC;J91PAGNM1-WP
 제품 번호: 8229817



데이터 시트

특징	값
사이즈	6
시리즈	MS
작동 안전장치	잠금 장치가 있는 회전 노브
설치 위치	수직 +/- 5°
응축수 배출부	수동 회전
디자인	필터 컨트롤러 윤활장치
여과 등급	40 µm
컨트롤러 기능	출구 압력, 일정 일차 압력 보상 있음 이차 배기 있음 역류 거동 있음
셸 보호	플라스틱 보호 후드
압력 표시기	압력계 장착
작동 압력	0.15 MPa...2 MPa 1.5 bar...20 bar
압력 조절 범위	0.5 bar...12 bar
정격 공칭 유량(DIN 1343에 따라 규격화됨)	3700 l/min
작동 매체	ISO 8573-1:2010[-:4:-]에 따른 압축공기 불활성 가스
작동/제어 매체 관련 참고사항	윤활 작동 가능(다른 모드에서 필요함) 에스테르 오일 적합성 명시되지 않음
승인된 오일	1 L 용기의 Festo 특수 오일 주문 명칭: 152 811 OFSW-32 ARAL Vitam GF 32 BP Energol HLP 32 ESSO Nuto H 32 MOBIL DTE 24 SHELL Tellus Oil DO 32
내식성 등급 CRC	2 - 보통의 부식 부하
LABS 적합성	VDMA24364-B1/B2-L
보관 온도	-10 °C...60 °C
출구의 공기 순도 등급	ISO 8573-1:2010 [7:4:-]에 부합하는 압축공기
매체 온도	-10 °C...60 °C
주변 온도	-10 °C...60 °C
제품 무게	1535 g

특징	값
고정 방식	마운팅 브라켓 포함
공압 연결부 1	G1/2
공압 연결부 2	G1/2
씰 소재	NBR
회전 노브 소재	POM
필터 소재	PE
하우징 소재	알루미늄 다이 캐스트
보울 소재	PC