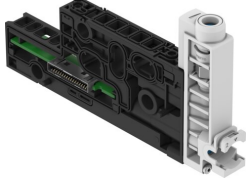


진공용 매니폴드 서브베이스 VABX-A-S-VP-BH-VH

제품 번호: 8227839

FESTO



데이터 시트

특징	값
설치 폭	12.5 mm
폭	12.55 mm
길이	127.6 mm
그리드 치수	12.55 mm
밸브 크기	10 mm
내진동성	FN 942017-4 및 EN 60068-2-6에 의거하여 심각도 2로 운송 적용 검사
내충격성	FN 942017-5 및 EN 60068-2-27에 따라 심각도 2로 충격 검사
소음기 디자인	열림
작동 방식	전기식
역극 보호	예
밀폐 원리	부드러움
설치 위치	입의 방향
설정 장치	슬롯 나사
내부 통신을 통한 진단	부하 차단 전자장치/센서의 과전압 전자장치/센서의 저전압
밸브 위치의 최대 수	1
여과 등급	40 µm
내장된 기능	전기 이젝트 펄스 전기식 이젝트 펄스 밸브 스로틀 압력 센서 압력 트랜스미터 온오프 밸브, 전기식 필터 전기 매니폴드 모듈 포함
구동 방식	일차 제어됨
제어 공기 공급	내부
밸브 기능	5/3 가압 1 ~ 2, 4 ~ 5 폐쇄
최대 밸브 코일 수	2
호환 가능	밸브 터미널 VTUX-A-S
디스플레이의 종류	LED
신호 상태 디스플레이	예

특징	값
작동 압력	0.2 MPa...0.7 MPa 2 bar...7 bar
공칭 작동 압력	0.6 MPa 87 psi
파일럿 압력	0.2 MPa...0.7 MPa
제어 압력	2 bar...7 bar
치수 W x L x H	12.55 mm x 127.6 mm x 68.8 mm
전자장치/센서 공칭 작동 전압일 때 자체 소비 전력	일반적으로 27mA
부하 정격 작동 전압에서의 자체 소비 전력	일반적으로 2.5mA
작동 전압 관련 참고 사항	SELV/PELV 전원 공급 장치 필요 전압 강하에 유의
24VDC에서의 소비 전력	0.65 W
전자장치/센서 DC 정격 작동 전압	24 V
DC 정격 작동 전압 부하	24 V
정전 버퍼링	10 ms
출력 채널 - 내부 통신 전위 분리	예
일렉트로닉스/센서와 부하/밸브 공급 전압 사이의 전위 분리	예
전자 장치/센서 허용 전압 변동	± 10%
허용 전압 변동 부하	± 10 %
인증	RCM 마크
KC 마크	KC-EMC
CE 마크(적합성 선언 참조)	EU EMC 지침에 따름 EU RoHS 지침에 따름
UKCA 마크(적합성 선언 참조)	영국 규정 EMC에 따라
작동 매체	ISO 8573-1:2010[7:4:4]에 따른 압축공기
작동/제어 매체 관련 참고사항	에스테르 오일 < 0.1mg/m ³ , ISO 8573-1:2010 [...:2]에 따름 윤활 작동 가능하지 않음
내식성 등급 CRC	2 - 보통의 부식 부하
LABS 적합성	VDMA24364-B1/B2-L
보관 온도	-20 °C...70 °C
상대 습도	5 - 95 %
보호 등급	IP65
제어 매체	ISO 8573-1:2010 [7:4:-]에 부합하는 압축공기
주변 온도	-5 °C...50 °C
정격 사용 고도	<= 2000 m NHN
최대 설치 높이	2000 m
제품 무게	56.4 g
압력 측정 범위	-0.1 MPa...0.1 MPa -1 bar...1 bar -14.5 psi...14.5 psi
전동식 제어	AP 인터페이스
통신 인터페이스, 프로토콜	AP-COM
고정 방식	타이 로드
공압 연결부 2	QS-4 QS-6 QS-8 QS-5/32 QS-1/8 QS-1/4 QS-5/16 호스 외경 4 mm용 호스 외경 6mm용 호스 외경 8 mm용 호스 외경 5/32"용 호스 외경 1/4"용 호스 외경 5/16"용
소재 관련 참고 사항	RoHS 준수

특징	값
씰 소재	HNBR NBR
필터 소재	메시 PA PE POM
하우징 소재	강화 PA
O 링 소재	HNBR NBR