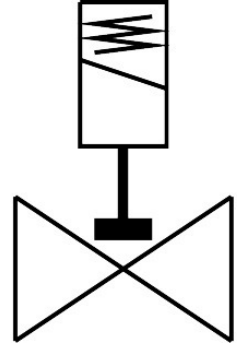
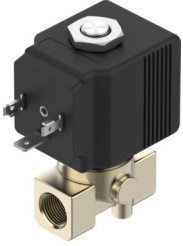


**솔레노이드 밸브**  
**VZWD-B-L-M22C-M-N14-10-V-36-1-A1-100**  
 제품 번호: 8214601

**FESTO**



**데이터 시트**

| 특징       | 값   |
|----------|---|
| 디자인      | 직접 제어식 포핏 밸브  |
| 작동 방식    | 전기식   |
| 밀폐 원리    | 부드러움  |
| 설치 위치    | 입의 방향   |
| 고정 방식    | 인라인 설치  |
| 피팅 연결부   | 1/4 NPT   |
| 전기 연결부   | A 형태<br>플러그 커넥터<br>EN 175301-803에 따라<br>4각형 디자인   |
| 공칭 폭     | 1 mm...1 mm   |
| 밸브 기능    | 2/2 닫힌 상태 단안정   |
| 수동 작동기   | 없음  |
| 유량 방향    | 역방향 불가  |
| 매체       | ISO 8573-1:2010[7:4:4]에 따른 압축공기<br>불활성 가스<br>광물성 오일<br>물<br>중성 액체<br>기타 유동 매체는 별도 요청 바람 |
| 차압       | 0 MPa<br>0 bar<br>0 psi   |
| 코일 특성값   | 24V DC: 27.0W   |
| 절연 등급    | H   |
| 허용 전압 변동 | +/- 10 %  |
| 듀티 사이클   | 100%  |
| 리셋 종류    | 기계식 스프링   |
| 구동 방식    | 직접  |

| 특징                 | 값  |
|--------------------|--|
| 매체 압력              | 0 MPa...0 MPa<br>0 bar...0 bar<br>0 psi...0 psi    |
| 최대 점도              | 25 mm <sup>2</sup> /s                              |
| 매체 온도              | -10 °C...-10 °C                                    |
| 주변 온도              | -10 °C...-10 °C                                    |
| 유량 Kv              | 0.04 m <sup>3</sup> /h...0.04 m <sup>3</sup> /h    |
| 켜지는 시간             | 8 ms...8 ms  |
| 꺼지는 시간             | 25 ms...25 ms                                      |
| 소재 관련 참고 사항        | RoHS 준수  |
| 하우징 소재             | 황동   |
| 하우징 소재 번호          | CW617N   |
| 씰 소재               | FPM  |
| 제품 무게              | 380 g...380 g                                      |
| CE 마크(적합성 선언 참조)   | EU EMC 지침에 따름<br>EU 저전압 지침에 따름<br>EU RoHS 지침에 따름   |
| UKCA 마크(적합성 선언 참조) | 영국 규정 EMC에 따라<br>영국 RoHS 규정에 따라<br>영국 전기 장비 규정에 따라 |
| 보호 등급              | IP65   |
| 내식성 등급 CRC         | 1 - 낮은 부식 부하                                       |