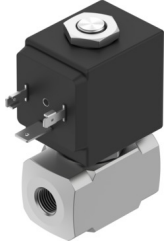


# 솔레노이드 밸브

## VZWD-B-L-M22C-M-G18-40-V-30-3A-A1-8-R1

FESTO

제품 번호: 8214512



## 데이터 시트

| 특징       | 값                                                                                       |
|----------|-----------------------------------------------------------------------------------------|
| 디자인      | 직접 제어식 포핏 밸브                                                                            |
| 작동 방식    | 전기식                                                                                     |
| 밀폐 원리    | 부드러움                                                                                    |
| 설치 위치    | 입의 방향                                                                                   |
| 고정 방식    | 인라인 설치                                                                                  |
| 피팅 연결부   | G1/8                                                                                    |
| 전기 연결부   | A 형태<br>플러그 커넥터<br>EN 175301-803에 따라<br>4각형 디자인                                         |
| 공칭 폭     | 4 mm...4 mm                                                                             |
| 밸브 기능    | 2/2 닫힌 상태 단안정                                                                           |
| 수동 작동기   | 없음                                                                                      |
| 유량 방향    | 역방향 불가                                                                                  |
| 매체       | ISO 8573-1:2010[7:4:4]에 따른 압축공기<br>불활성 가스<br>광물성 오일<br>물<br>중성 액체<br>기타 유동 매체는 별도 요청 바람 |
| 차압       | 0 MPa<br>0 bar<br>0 psi                                                                 |
| 코일 특성값   | 220/230V AC: 50/60Hz, 인입 전력 20.0 VA, 유지 전력 15.0 VA                                      |
| 절연 등급    | F                                                                                       |
| 허용 전압 변동 | +15 % / -10 %                                                                           |
| 듀티 사이클   | 100%                                                                                    |
| 리셋 종류    | 기계식 스프링                                                                                 |
| 구동 방식    | 직접                                                                                      |

| 특징                 | 값                                                  |
|--------------------|----------------------------------------------------|
| 매체 압력              | 0 MPa...0 MPa<br>0 bar...0 bar<br>0 psi...0 psi    |
| 최대 점도              | 25 mm <sup>2</sup> /s                              |
| 매체 온도              | -10 °C...-10 °C                                    |
| 주변 온도              | -10 °C...-10 °C                                    |
| 유량 Kv              | 0.36 m <sup>3</sup> /h...0.36 m <sup>3</sup> /h    |
| 켜지는 시간             | 8 ms...8 ms                                        |
| 꺼지는 시간             | 25 ms...25 ms                                      |
| 소재 관련 참고 사항        | RoHS 준수                                            |
| 하우징 소재             | 고합금 스테인리스강                                         |
| 하우징 소재 번호          | 1.4305                                             |
| 씰 소재               | FPM                                                |
| 제품 무게              | 360 g...360 g                                      |
| CE 마크(적합성 선언 참조)   | EU EMC 지침에 따름<br>EU 저전압 지침에 따름<br>EU RoHS 지침에 따름   |
| UKCA 마크(적합성 선언 참조) | 영국 규정 EMC에 따라<br>영국 RoHS 규정에 따라<br>영국 전기 장비 규정에 따라 |
| 보호 등급              | IP65                                               |
| 내식성 등급 CRC         | 3 - 강한 부식 부하                                       |