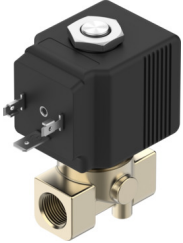


솔레노이드 밸브

VZWD-B-L-M22C-M-N14-30-V-36-1-A1-24

제품 번호: 8214480

FESTO



데이터 시트

| 특징 | 값 |
|----------|---|
| 디자인 | 직접 제어식 포핏 밸브 |
| 작동 방식 | 전기식 |
| 밀폐 원리 | 부드러움 |
| 설치 위치 | 입의 방향 |
| 고정 방식 | 인라인 설치 |
| 피팅 연결부 | 1/4 NPT |
| 전기 연결부 | A 형태 플러그 커넥터 EN 175301-803에 따라 4각형 디자인 |
| 공칭 폭 | 3 mm...3 mm |
| 밸브 기능 | 2/2 닫힌 상태 단안정 |
| 수동 작동기 | 없음 |
| 유량 방향 | 역방향 불가 |
| 매체 | ISO 8573-1:2010[7:4:4]에 따른 압축공기 불활성 가스 광물성 오일 물 중성 액체 기타 유동 매체는 별도 요청 바람 |
| 차압 | 0 MPa 0 bar 0 psi |
| 코일 특성값 | 24V DC: 27.0W |
| 절연 등급 | H |
| 허용 전압 변동 | +/- 10 % |
| 듀티 사이클 | 100% |
| 리셋 종류 | 기계식 스프링 |
| 구동 방식 | 직접 |

| 특징 | 값 |
|--------------------|--|
| 매체 압력 | 0 MPa...0 MPa 0 bar...0 bar 0 psi...0 psi |
| 최대 점도 | 25 mm ² /s |
| 매체 온도 | -10 °C...-10 °C |
| 주변 온도 | -10 °C...-10 °C |
| 유량 Kv | 0.25 m ³ /h...0.25 m ³ /h |
| 켜지는 시간 | 8 ms...8 ms |
| 꺼지는 시간 | 25 ms...25 ms |
| 소재 관련 참고 사항 | RoHS 준수 |
| 하우징 소재 | 황동 |
| 하우징 소재 번호 | CW617N |
| 씰 소재 | FPM |
| 제품 무게 | 380 g...380 g |
| CE 마크(적합성 선언 참조) | EU EMC 지침에 따름 EU 저전압 지침에 따름 EU RoHS 지침에 따름 |
| UKCA 마크(적합성 선언 참조) | 영국 규정 EMC에 따라 영국 RoHS 규정에 따라 영국 전기 장비 규정에 따라 |
| 보호 등급 | IP65 |
| 내식성 등급 CRC | 1 - 낮은 부식 부하 |