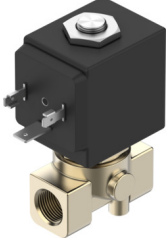


# 솔레노이드 밸브

## VZWD-B-L-M22C-M-N14-20-V-30-2A-A1-22

FESTO

제품 번호: 8214438



### 데이터 시트

특징	값
디자인	직접 제어식 포핏 밸브
작동 방식	전기식
밀폐 원리	부드러움
설치 위치	입의 방향
고정 방식	인라인 설치
피팅 연결부	1/4 NPT
전기 연결부	A 형태 플러그 커넥터 EN 175301-803에 따라 4각형 디자인
공칭 폭	2 mm...2 mm
밸브 기능	2/2 닫힌 상태 단안정
수동 작동기	없음
유량 방향	역방향 불가
매체	ISO 8573-1:2010[7:4:4]에 따른 압축공기 불활성 가스 광물성 오일 물 중성 액체 기타 유동 매체는 별도 요청 바람
차압	0 MPa 0 bar 0 psi
코일 특성값	110V AC: 50/60Hz, 인입 전력 20.0VA, 유지 전력 15.0VA
절연 등급	F
허용 전압 변동	+15 % / -10 %
듀티 사이클	100%
리셋 종류	기계식 스프링
구동 방식	직접

특징	값
매체 압력	0 MPa...0 MPa 0 bar...0 bar 0 psi...0 psi
최대 점도	25 mm <sup>2</sup> /s
매체 온도	-10 °C...-10 °C
주변 온도	-10 °C...-10 °C
유량 Kv	0.1 m <sup>3</sup> /h...0.1 m <sup>3</sup> /h
켜지는 시간	8 ms...8 ms
꺼지는 시간	25 ms...25 ms
소재 관련 참고 사항	RoHS 준수
하우징 소재	황동
하우징 소재 번호	CW617N
씰 소재	FPM
제품 무게	300 g...300 g
CE 마크(적합성 선언 참조)	EU EMC 지침에 따름 EU 저전압 지침에 따름 EU RoHS 지침에 따름
UKCA 마크(적합성 선언 참조)	영국 규정 EMC에 따라 영국 RoHS 규정에 따라 영국 전기 장비 규정에 따라
보호 등급	IP65
내식성 등급 CRC	1 - 낮은 부식 부하