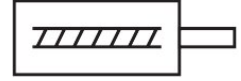
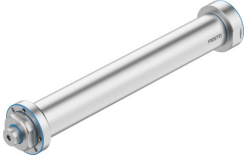


전동 드라이브
EPRF-BS-86-400-15P-F-M1
 제품 번호: 8211898

FESTO



데이터 시트

특징	값
사이즈	86
스트로크	400 mm
예비 스트로크	0 mm
피스톤 로드 나사산	M12
리버싱 백래시	100 µm
스핀들 직경	32 mm
스핀들 피치	15 mm/U
피스톤 로드의 최대 비틀림 각도 +/-	0.5 deg
설치 위치	입의 방향
피스톤 로드 단부	암나사
모터 종류	서보 모터
위치 인식	없음
디자인	블 순환 나사산 포함 전동 실린더
스핀들 타입	블 스크루
비틀림 방지 장치/가이드	슬라이드로 가이드됨
최대 구동 속도	2000 1/min
최대 가속도	15 m/s ²
최대 속도	500 m/s
최대 기준 이동 속도	0.01 m/s
반복 정확도	±0.02 mm
듀티 사이클	100%
내진동성	FN 942017-4 및 EN 60068-2-6에 의거하여 심각도 1로 운송 적용 검사
내충격성	FN 942017-5 및 EN 60068-2-27에 따라 심각도 2로 충격 검사
내식성 등급 CRC	4 - 상당히 강한 부식 부하
LABS 적합성	VDMA24364-영역 III
보관 온도	-20 °C...60 °C
상대 습도	0 - 95 % 미응축
보호 등급	IP69K
주변 온도	-10 °C...60 °C
최종 위치 충격 에너지	250 mJ
최대 구동 토크	32.28 Nm

특징	값
최대 토크 Mx	0 Nm
최대 토크 My	79.2 Nm
최대 토크 Mz	79.2 Nm
드라이브 샤프트에 발생하는 최대 반경 방향 힘	900 N
최대 이송력 Fx	12500 N
무부하 구동 토크	1.087 Nm
유효 하중 표준값, 수평	1000 kg
유효 하중 표준값, 수직	500 kg
미터 스트로크당 질량 관성 모멘트 JH	6.6645 kgcm ²
kg 유효 하중당 질량 관성 모멘트 JL	0.057 kgcm ²
질량 관성 모멘트 JO	1.4303 kgcm ²
참조 수명	5000 km
정비 주기	수명 주기 동안의 윤활
0mm 스트로크에서 가동 질량	2408 g
10mm 스트로크당 추가 가동 질량	23.6 g
0mm 스트로크에서 기본 무게	7141 g
10mm 스트로크당 추가 무게	104.3 g
고정 방식	암나사 포함
소재 관련 참고 사항	RoHS 준수
커버캡 소재	고합금강, 스테인리스
커버 소재	고합금 스테인리스강
씰 소재	TPE-U(PU)
다이내믹 씰 소재	TPE-U(PU)
하우징 소재	고합금 스테인리스강
피스톤 로드 소재	고합금 스테인리스강
스핀들 너트 소재	강철
스핀들 소재	볼 베어링 강
실린더 배럴 소재	고합금강, 스테인리스