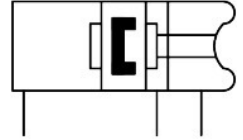
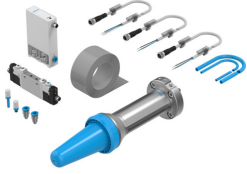


로봇용 적응형 형상 그리퍼 키트 DHEF-20-A-RA50

제품 번호: 8210811

FESTO



데이터 시트

특징	값
사이즈	20
역전 캡 버전	표준
스트로크	66 mm...66 mm
파지할 수 있는 최소 직경	12 mm
파지할 수 있는 최대 직경	38 mm
설치 위치	입의 방향
작동 방식	복동
그리퍼 기능	적응형
디자인	역전 캡 강제 안내식 동작 시퀀스
가이드	기본 가이드
위치 인식	근접 센서용
픽업 허용 오차	± 4mm
배치 허용 오차	± 2mm
드라이브 작동 압력	0.1 MPa...0.1 MPa 1 bar...1 bar 14.5 psi...14.5 psi
캡 작동 압력	0.007 MPa...0.007 MPa 0.07 bar...0.07 bar 1.015 psi...1.015 psi
캡 파열 압력	0.03 MPa 0.3 bar 4.35 psi
압력 조절기의 권장 유량	10 l/min...10 l/min
그리퍼 최대 작동 주파수	1 Hz...1 Hz
인입 시간	290 ms...290 ms
인출 시간	270 ms...270 ms
고정 대상이 없는 경우, 최고 속도	290 mm/s...290 mm/s
파지 시 최대 속도	120 mm/s
0.6Mpa(6bar, 87psi)에서의 이론적 힘, 피드	158 N...158 N
0.6MPa(6bar, 87psi)에서의 이론적 힘, 후진 이동	189 N...189 N
최대 돌출 시 동적 전단력	2.3 N...2.3 N
파지하는 물체에 가해지는 접촉력	20 N...20 N

특징	값
그리퍼 축에 평행한 정적 유지력	26 N...26 N
그리퍼 축에 수직인 정적 유지력	45 N...45 N
최종 위치 충격 에너지	0.1 J...0.1 J
작동 매체	ISO 8573-1:2010[7:4:4]에 따른 압축공기
작동/제어 매체 관련 참고사항	윤활 작동 가능하지 않음
내식성 등급 CRC	2 - 보통의 부식 부하
LABS 적합성	VDMA24364-영역 III
주변 온도	0 °C...0 °C
질량 관성 모멘트	1.29 kgcm ² ...1.29 kgcm ²
유효 하중 표준값	1 kg
제품 무게	475 g...475 g
가동 질량	60 g...60 g
동적 질량에 대한 참고 사항	인버팅 캡 미포함
고정 방식	ISO 9409에 따라
공압 연결부	M5
소재 관련 참고 사항	RoHS 준수
캡 소재	VMQ (실리콘)
하우징 소재	아노다이징 알루미늄
밀봉 캡 소재	PA
공급 범위	1x 벨크로 롤 1x 솔레노이드 밸브 1x 비례 압력 밸브 2x 근접 센서 3x 연결 라인
드라이브 종류	공압식