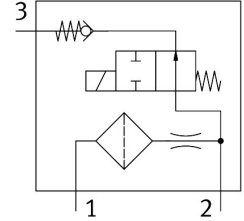
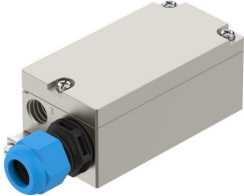


# 파일럿 컨트롤 VACC-P2-0.4-K4-1-EX4A

제품 번호: 8204400



## 데이터 시트

특징	값
작동 방식	전기식
설치 위치	임의 방향
표준을 준수합니다	ISO 15218
작동 압력	0.2 MPa...0.8 MPa 2 bar...8 bar 29 psi...116 psi
정격 작동 압력에서의 공기 소비	21000 l/h
꺼지는 시간	40 ms
켜지는 시간	40 ms
듀티 사이클	100%
요구되는 소비 전류	3 mA
최대 입력 전원 Pi	2.1W
최대 입력 전압 Ui	30 V
최대 입력 전류 Ii	0.33A
DC 정격 작동 전압	24 V
본질 안전 회로 최대 입력 파라미터	IECEx 인증서 참조
코일 특성값	14 · 30V DC: 0.04 -0.19W
유효 내부 용량 Ci	1nF
유효 내부 인덕턴스 Li	간과할 만큼 작음
CE 마크(적합성 선언 참조)	EU EMC 지침에 따름 EU 방폭 지침(ATEX)에 따름 EU RoHS 지침에 따름
UKCA 마크(적합성 선언 참조)	영국 규정 EMC에 따라 영국 방폭 규정에 따라 영국 RoHS 규정에 따라
EU 이외 지역에서 방폭 인증	EPL Db (IEC-EX) EPL Gb(IEC-EX)
방폭	구역 1 (ATEX) 구역 1 (IEC-EX) 구역 2 (ATEX) 구역 21 (ATEX) Zone 21 (IEC-EX) 구역 22 (ATEX)

특징	값
인증서 발급 기관	BVS 25 ATEX E063 IECEX BVS 25.0061
ATEX 카테고리 가스	II 2G
ATEX 카테고리 먼지	II 2D
방폭 등급 가스	Ex ia IIC T6/T4 Gb
방폭 등급 먼지	Ex ia IIIC T85°C/135°C Db
Ex 주변 온도	T4: -25°C ≤ Ta ≤ +60°C T6: -25°C ≤ Ta ≤ +60°C
작동 매체	ISO 8573-1:2010 [7:2:4]에 따른 압축공기
내식성 등급 CRC	4 - 상당히 강한 부식 부하
LABS 적합성	VDMA24364-영역 III
보관 온도	-40 °C...80 °C
보호 등급	IP65 IEC 60529에 따름
보호 등급 관련 참고 사항	취급 설명서 참조
주변 온도	-25 °C...60 °C
피팅 최대 조임 토크	3 Nm
제품 무게	440 g
전기 연결부	스프링 타입 단자 단자함, 케이블 엔트리 나사 M20x1.5
케이블 직경	4 mm...13 mm
도체 정격 단면적	0.25 mm²...2.5 mm²
고정 방식	CNOMO
소재 관련 참고 사항	RoHS 준수
씰 소재	EPDM FVMQ VMQ
하우징 소재	알루미늄 피막처리됨
나사 소재	고합금 스테인리스강
와인딩 소재	구리