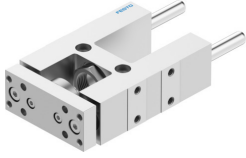


# 가이드 유닛 FEN-25-25-KF

제품 번호: 8204033

FESTO



## 데이터 시트

특징	값
사이즈	25
스트로크	25 mm
설치 위치	입의 방향
가이드	재순환 볼 베어링 가이드
디자인	가이드
방폭	인증서의 지침에 유의하십시오
LABS 적합성	VDMA24364-B2-L
주변 온도	-20 °C...80 °C
최대 힘 $F_y$	520 N
최대 힘 $F_y$ , 정적	830 N
최대 힘 $F_z$	520 N
최대 힘 $F_z$ , 정적	830 N
최대 토크 $M_x$	15 Nm
최대 토크 $M_x$ , 정적	24 Nm
최대 토크 $M_y$	20 Nm
최대 토크 $M_y$ , 정적	31 Nm
최대 토크 $M_z$	20 Nm
최대 토크 $M_z$ , 정적	31 Nm
변위력	15 N
가동 질량	299 g
제품 무게	843 g
고정 방식	암나사 포함
소재 관련 참고 사항	RoHS 준수
가이드 요소 소재	열처리강
하우징 소재	단조 알루미늄 합금, 양극 처리
요크 플레이트 소재	단조 알루미늄 합금, 아노다이징