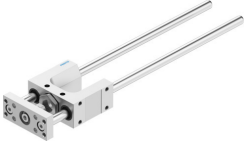


**가이드 유닛**  
**FEN-12/16-200-KF**  
 제품 번호: 8204030

**FESTO**



**데이터 시트**

특징	값
사이즈	12/16
스트로크	200 mm
설치 위치	입의 방향
가이드	재순환 볼 베어링 가이드
디자인	가이드
방폭	인증서의 지침에 유의하십시오
LABS 적합성	VDMA24364-B2-L
주변 온도	-20 °C...80 °C
최대 힘 Fy	520 N
최대 힘 Fy, 정적	830 N
최대 힘 Fz	520 N
최대 힘 Fz, 정적	830 N
최대 토크 Mx	12 Nm
최대 토크 Mx, 정적	20 Nm
최대 토크 My	7 Nm
최대 토크 My, 정적	12 Nm
최대 토크 Mz	7 Nm
최대 토크 Mz, 정적	12 Nm
변위력	15 N
가동 질량	401 g
제품 무게	669 g
고정 방식	암나사 포함
소재 관련 참고 사항	RoHS 준수
가이드 요소 소재	열처리강
하우징 소재	단조 알루미늄 합금, 양극 처리
요크 플레이트 소재	단조 알루미늄 합금, 아노다이징