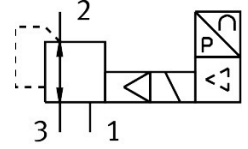


# 정밀 압력 레귤레이터 MS6-LRP-1/2-PI10-VS

제품 번호: 8203862

FESTO



## 데이터 시트

특징	값
사이즈	6
시리즈	MS
설치 위치	입의 방향
디자인	파일럿식 정밀 압력 레귤레이터
컨트롤러 기능	출구 압력, 일정 이차 배기 있음
작동 압력	0.6 MPa...1.1 MPa 6 bar...11 bar
압력 조절 범위	0.1 bar...10 bar
최대 압력 히스테리시스	0.05 bar
정격 공칭 유량(DIN 1343에 따라 규격화됨)	9000 l/min
작동 전압 범위 DC	21.6 V...26.4 V
최대 소비 전력	4.2 W
최대 소비 전류	0.16 A
DC 정격 작동 전압	24 V
잔류 리플	10 %
아날로그 입력 신호 범위	4 - 20 mA
CE 마크(적합성 선언 참조)	EU EMC 지침에 따름 EU RoHS 지침에 따름
UKCA 마크(적합성 선언 참조)	영국 규정 EMC에 따라 영국 RoHS 규정에 따라
작동 매체	ISO 8573-1:2010[7:4:4]에 따른 압축공기 불활성 가스
작동/제어 매체 관련 참고사항	에스테르 오일 < 0.1mg/m³, ISO 8573-1:2010 [...:2]에 따름 윤활 작동 가능하지 않음
내식성 등급 CRC	2 - 보통의 부식 부하
LABS 적합성	VDMA24364-B1/B2-L
보관 온도	-10 °C...60 °C
매체 온도	10 °C...50 °C
주변 온도	0 °C...60 °C
제품 무게	800 g
고정 방식	옵션: 인라인 설치 액세서리 포함

특징	값
공압 연결부 1	G1/2
공압 연결부 2	G1/2
공압 연결부 3	G1/4
소재 관련 참고 사항	RoHS 준수
씰 소재	NBR
하우징 소재	알루미늄