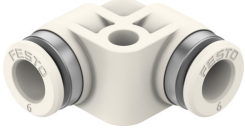


원터치 L-커넥터 NPQO-L-Q6-E-P10

제품 번호: 8203322

FESTO



데이터 시트

특징	값
공칭 폭	5 mm
호스 삽입 깊이	15.6 mm
설치 위치	입의 방향
디자인 타입	L 형태
팩 크기	10
디자인	Push-Pull 원리
버전	마운팅 홀 있음
온도 범위 전체 작동 압력	-0.09 MPa...0.3 MPa -0.9 bar...3 bar -13.05 psi...43.5 psi
온도에 따른 작동 압력	-0.09 MPa...1.6 MPa -0.9 bar...16 bar -13.05 psi...232 psi
작동 매체	ISO 8573-1:2010[7:4:4]에 따른 압축공기 불활성 가스 이산화탄소 공기 산소 질소
내식성 등급 CRC	2 - 보통의 부식 부하
LABS 적합성	VDMA24364-영역 III
식품과의 사용 적합성	소재 상세 정보 참조
매체 온도	0 °C...120 °C
주변 온도	0 °C...60 °C
표준에 따른 생체 적합성	ISO 18562
표준에 따른 표면 청결도 보고서	ASTM G 93 ISO 15001
탄화수소 불순물 수준 최대	550 MGM
제품 무게	7.6 g
공압 연결부 1	호스 외경 6 mm용
공압 연결부 2	호스 외경 6mm용
주변 온도(화씨)	32 °F...140 °F
해제 링 색상	흰색
소재 관련 참고 사항	RoHS 준수

특징	값
하우징 소재	PVDF
해제 링 소재	PVDF
O 링 소재	FPM
호스 씰 소재	FPM
호스 클램프 세그먼트 소재	고합금 스테인리스강
스러스트 링 소재	PVDF