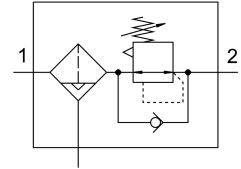


Filterregelventiel PCRP-44-G12-12-E-R1-VC-T31

Artikelnummer: 8195722

FESTO



Gegevensblad

| Functie | Waarde |
|--|--|
| Bouwgrootte | 44 |
| Serie | P |
| Bedieningszekering | Regelschroef met vergrendeling |
| Inbouwpositie | Verticaal +/- 5° |
| Filterfijnheid | 40 µm |
| Condensaataftap | Volautomatisch |
| Constructieve opbouw | Filterregelaar met manometer |
| Conform norm | NACE MR0175/ISO 15156 (behuizing en schaal) |
| Max. hoeveelheid condensaat | 12 ml |
| Regelaarfunctie | met voordrukcompensatie Met secundaire ontluchting |
| Drukindicator | G1/4 voorbereid |
| Bedrijfsdruk | 0.2 MPa...1.2 MPa 2 bar...12 bar |
| Drukregelbereik | 0.5 bar...12 bar |
| Max. drukhysterese | 0.02 MPa 0.2 bar 2.9 psi |
| Max. normaal debiet | 2500 l/min |
| Normaal nominaal debiet | 1750 l/min |
| Explosiebescherming | Aanwijzing in het attest in acht nemen Zone 1 (ATEX) Zone 2 (ATEX) Zone 21 (ATEX) Zone 22 (ATEX) |
| Bedrijfsmedium | Perslucht conform ISO 8573-1:2010 [-:4:-] Inerte gassen |
| Aanwijzing bij het bedrijfs-/stuurmedium | Geoliede werking mogelijk |
| LABS-conformiteit | VDMA24364-zone III |
| Lagertemperatuur | -10 °C...60 °C |
| Luchtreinheidsklasse aan de uitgang | Perslucht volgens ISO 8573-1:2010 [7:4:4] |
| Mediumtemperatuur | 0 °C...60 °C |
| Omgevingstemperatuur | 0 °C...60 °C |
| Productgewicht | 890 g |

| Functie | Waarde |
|----------------------------|-------------------------------|
| Bevestigingstype | Leidinginbouw |
| Aansluiting manometer | G1/4 |
| Pneumatische aansluiting 1 | G1/2 |
| Pneumatische aansluiting 2 | G1/2 |
| Pneumatische aansluiting 3 | G1/8 |
| Materiaal filterdrager | POM |
| Materiaal-informatie | RoHS conform |
| Materiaal bevestigingshoek | hooggelegeerd staal roestvast |
| Materiaal afdichtingen | NBR |
| Materiaal veer | Hooggelegeerd roestvast staal |
| Materiaal filter | PE |
| Materiaal behuizing | gegoten roestvast staal |
| Materiaalnummer behuizing | 1.4409/CF3M(316L) |
| Materiaal regelschroef | hooggelegeerd staal roestvast |
| Materiaal schaal | hooggelegeerd staal roestvast |
| Materiaalnummer schaal | 1.4409/CF3M (316L) |