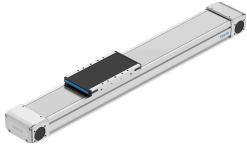


# Tandriemas ELGD-TB-KF-WD-100-600-0H-L-PU2

Artikelnummer: 8192377

FESTO



## Gegevensblad

Functie	Waarde
Aandrijfrondsel werkdiameter	26.74 mm
Werkslag	600 mm
Bouwgrootte	100
Slagreserve	0 mm
Tandriemsteek	3 mm
Inbouwpositie	Willekeurig
Geleiding	Kogelomloopgeleiding
Constructieve opbouw	Elektromechanische lineaire as met tandriem
Motortype	Stappenmotor Servomotor
Meetprincipe meetlineaal	Incrementeel
Positiedetectie	Voor inductieve sensoren
Max. versnelling	50 m/s <sup>2</sup>
Max. snelheid	3 m/s
Herhaalnauwkeurigheid	±0,1 mm
Inschakelduur	100%
LABS-conformiteit	VDMA24364-zone III
Beschermingsklasse	IP30
Omgevingstemperatuur	0 °C...60 °C
Impactenergie in de eindposities	0,75 mJ
Informatie over impactenergie in de eindposities	Bij maximale snelheid van de referentierun van 0,01 m/s
Oppervlaktmomenten 2e graad Iy	347100 mm <sup>4</sup>
Oppervlaktmomenten 2e graad Iz	2268000 mm <sup>4</sup>
Max. aandrijfmoment	3.2 Nm
Max. kracht Fy	4376 N
Max. kracht Fz	4286 N
Max. Kracht Fy totale as	3236 N
Max. Kracht Fz totale as	2250 N
Fy bij theoretische levensduur van 100 km (zuivere geleidingsbeoordeling)	18415 N

Funcctie	Waarde
Fz bij theoretische levensduur van 100 km (enkel vanuit geleidingsperspectief)	18415 N
Max. weerstand tegen verschuiven in onbelaste toestand	29.9 N
Max. moment Mx	130 Nm
Max moment My	200 Nm
Max. moment Mz	200 Nm
Max. Moment Mx totale as	168 Nm
Max. Moment Mijn totale as	200 Nm
Max. Moment Mz totale as	200 Nm
Mx bij theoretische levensduur van 100 km (enkel vanuit geleidingsperspectief)	645 Nm
My bij theoretische levensduur van 100 km (zuivere geleidingsbeoordeling)	720 Nm
Mz bij theoretische levensduur van 100 km (enkel vanuit geleidingsperspectief)	720 Nm
Afstand tussen sledeoppervlak en midden van de geleiding	47 mm
Max. toevoerkraft Fx	240 N
Torsietraagheidsmoment It	108900 mm <sup>4</sup>
Massatraagheidsmoment JH per meter slag	0.2252 kgcm <sup>2</sup>
Massatraagheidsmoment JL per kg nuttige last	1.7876 kgcm <sup>2</sup>
Massatraagheidsmoment JO	2.9542 kgcm <sup>2</sup>
Toevoerconstante	84 mm/U
Referentie levensduur	5000 km
Onderhoudsinterval	Lifetimesmering
Verplaatste massa	1360 g
Productgewicht	3864 g
Basisgewicht bij 0 mm slag	3864 g
Gewichtstoeslag per 10 mm slag	55 g
Dynamische doorbuiging (last beweegt)	0,05 % van de lengte van de as, maximaal 0,5 mm
Statische doorbuiging (last bij stilstand)	0,1 % van de lengte van de as
Interfacecode actuator	L38
Materiaal afsluitdeksel	Aluminium coquillegietsel, gelakt
Materiaal profiel	Aluminium kneedlegering, geanodiseerd
Materiaal-informatie	RoHS conform
Materiaal afdekband	hooggelegeerd staal roestvast
Materiaal aandrijfdeksel	Aluminium coquillegietsel, gelakt
Materiaal geleiding slede	Staal
Materiaal geleidingsrail	Staal
Materiaal riemschijven	Hooggelegeerd roestvast staal
Materiaal slede	Aluminium kneedlegering
Materiaal tandriem	Vulkollan met staaldraad