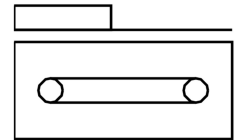
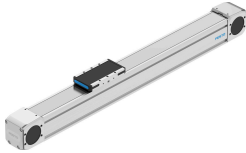


# Tandriemas ELGD-TB-KF-60-600-0H-PU2

Artikelnummer: 8192347

FESTO



## Gegevensblad

Functie	Waarde
Aandrijfrondsel werkdiameter	31.51 mm
Werkslag	600 mm
Bouwgrootte	60
Slagreserve	0 mm
Tandriemsteek	3 mm
Inbouwpositie	Willekeurig
Geleiding	Kogelomloopgeleiding
Constructieve opbouw	Elektromechanische lineaire as met tandriem
Motortype	Stappenmotor Servomotor
Meetprincipe meetlineaal	Incrementeel
Positiedetectie	Voor inductieve sensoren
Max. versnelling	50 m/s <sup>2</sup>
Max. snelheid	3 m/s
Herhaalnauwkeurigheid	±0,1 mm
Inschakelduur	100%
LABS-conformiteit	VDMA24364-zone III
Beschermingsklasse	IP30
Omgevingstemperatuur	0 °C...60 °C
Impactenergie in de eindposities	0,13 mJ
Informatie over impactenergie in de eindposities	Bij maximale snelheid van de referentierun van 0,01 m/s
Oppervlaktmomenten 2e graad Iy	485200 mm <sup>4</sup>
Oppervlaktmomenten 2e graad Iz	730600 mm <sup>4</sup>
Max. aandrijfmoment	5.5 Nm
Max. kracht Fy	2200 N
Max. kracht Fz	2200 N
Max. Kracht Fy totale as	1513 N
Max. Kracht Fz totale as	2200 N
Fy bij theoretische levensduur van 100 km (zuivere geleidingsbeoordeling)	9208 N

Funcctie	Waarde
Fz bij theoretische levensduur van 100 km (enkel vanuit geleidingsperspectief)	9208 N
Max. weerstand tegen verschuiven in onbelaste toestand	29.8 N
Max. moment Mx	38 Nm
Max moment My	15 Nm
Max. moment Mz	15 Nm
Max. Moment Mx totale as	38 Nm
Max. Moment Mijn totale as	15 Nm
Max. Moment Mz totale as	15 Nm
Mx bij theoretische levensduur van 100 km (enkel vanuit geleidingsperspectief)	157 Nm
My bij theoretische levensduur van 100 km (zuivere geleidingsbeoordeling)	60 Nm
Mz bij theoretische levensduur van 100 km (enkel vanuit geleidingsperspectief)	60 Nm
Afstand tussen sledeoppervlak en midden van de geleiding	49 mm
Max. toevoerkraft Fx	350 N
Torsietraagheidsmoment It	192900 mm <sup>4</sup>
Massatraagheidsmoment JH per meter slag	0.3128 kgcm <sup>2</sup>
Massatraagheidsmoment JL per kg nuttige last	2.4822 kgcm <sup>2</sup>
Massatraagheidsmoment JO	2.1016 kgcm <sup>2</sup>
Toevoerconstante	99 mm/U
Referentie levensduur	5000 km
Onderhoudsinterval	Lifetimesmering
Verplaatste massa	490 g
Productgewicht	2486 g
Basisgewicht bij 0 mm slag	2486 g
Gewichtstoeslag per 10 mm slag	49 g
Dynamische doorbuiging (last beweegt)	0,05 % van de lengte van de as, maximaal 0,5 mm
Statische doorbuiging (last bij stilstand)	0,1 % van de lengte van de as
Interfacecode actuator	N48
Materiaal afsluitdeksel	Aluminium coquillegietsel, gelakt
Materiaal profiel	Aluminium kneedlegering, geanodiseerd
Materiaal-informatie	RoHS conform
Materiaal afdekband	hooggelegeerd staal roestvast
Materiaal aandrijfdeksel	Aluminium coquillegietsel, gelakt
Materiaal geleiding slede	Staal
Materiaal geleidingsrail	Staal
Materiaal riemschijven	Hooggelegeerd roestvast staal
Materiaal slede	Aluminium kneedlegering
Materiaal tandriem	Vulkollan met staaldraad