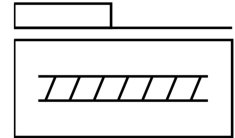
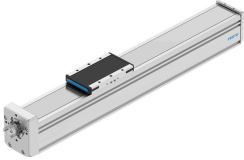


Spindel as ELGD-BS-KF-80-300-0H-5P

Artikelnummer: 8192269

FESTO



Gegevensblad

| Functie | Waarde |
|--|---|
| Werkslag | 300 mm |
| Bouwgrootte | 80 |
| Slagreserve | 0 mm |
| Omkeerspel | 0,15 mm |
| Spindeldiameter | 16 mm |
| Spindelspoed | 5 mm/U |
| Inbouwpositie | Willekeurig |
| Geleiding | Kogelomloopgeleiding |
| Constructieve opbouw | Elektromechanische lineaire as met kogelomloopspindel |
| Motortype | Stappenmotor Servomotor |
| Type spindel | Kogelomloopspindel |
| Positiedetectie | Voor inductieve sensoren |
| Max. versnelling | 15 m/s ² |
| Max. toerental | 5000 1/min |
| Max. snelheid | 0.42 m/s |
| Herhaalnauwkeurigheid | ±0,01 mm |
| Inschakelduur | 100% |
| LABS-conformiteit | VDMA24364-zone III |
| Beschermingsklasse | IP30 |
| Omgevingstemperatuur | 0 °C...60 °C |
| Impactenergie in de eindposities | 2 mJ |
| Informatie over impactenergie in de eindposities | Bij maximale snelheid van de referentierun van 0,01 m/s |
| Oppervlaktmomenten 2e graad Iy | 1213000 mm ⁴ |
| Oppervlaktmomenten 2e graad Iz | 2052000 mm ⁴ |
| Nullast draaimoment bij maximale verplaatsingssnelheid | 0.172 Nm |
| Nullast draaimoment bij minimale verplaatsingssnelheid | 0.065 Nm |
| Max. kracht Fy | 3906 N |
| Max. kracht Fz | 3913 N |
| Max. Kracht Fy totale as | 2291 N |
| Max. Kracht Fz totale as | 2500 N |

| Functie | Waarde |
|--|---|
| Fy bij theoretische levensduur van 100 km (zuivere geleidingsbeoordeling) | 17576 N |
| Fz bij theoretische levensduur van 100 km (enkel vanuit geleidingsperspectief) | 17576 N |
| Max. moment Mx | 95 Nm |
| Max moment My | 42 Nm |
| Max. moment Mz | 42 Nm |
| Max. Moment Mx totale as | 95 Nm |
| Max. Moment Mijn totale as | 42 Nm |
| Max. Moment Mz totale as | 42 Nm |
| Mx bij theoretische levensduur van 100 km (enkel vanuit geleidingsperspectief) | 422 Nm |
| My bij theoretische levensduur van 100 km (zuivere geleidingsbeoordeling) | 162 Nm |
| Mz bij theoretische levensduur van 100 km (enkel vanuit geleidingsperspectief) | 162 Nm |
| Afstand tussen sledeoppervlak en midden van de geleiding | 62 mm |
| Max. radiaal kracht aan de aandrijfschacht | 500 N |
| Max. toevoerkracht Fx | 2650 N |
| Torsietraagheidsmoment It | 405000 mm ⁴ |
| Massatraagheidsmoment JH per meter slag | 0.39016 kgcm ² |
| Massatraagheidsmoment JL per kg nuttige last | 0.00633 kgcm ² |
| Massatraagheidsmoment JO | 0.10619 kgcm ² |
| Toevoerconstante | 5 mm/U |
| Referentie levensduur | 5000 km |
| Onderhoudsinterval | Lifetimesmering |
| Verplaatste massa | 990 g |
| Basisgewicht bij 0 mm slag | 3147 g |
| Gewichtstoeslag per 10 mm slag | 90 g |
| Dynamische doorbuiging (last beweegt) | 0,05 % van de lengte van de as, maximaal 0,5 mm |
| Statische doorbuiging (last bij stilstand) | 0,1 % van de lengte van de as |
| Interfacecode actuator | T46 |
| Materiaal afsluitdeksel | Aluminium coquillegietsel, gelakt |
| Materiaal profiel | Aluminium kneedlegering, geanodiseerd |
| Materiaal-informatie | RoHS conform |
| Materiaal afdekbands | hooggelegeerd staal roestvast |
| Materiaal aandrijfdeksel | Aluminium coquillegietsel, gelakt |
| Materiaal geleiding slede | Staal |
| Materiaal geleidingsrail | Staal |
| Materiaal slede | Aluminium kneedlegering |
| Materiaal spindelmoer | Staal |
| Materiaal spindel | Staal |