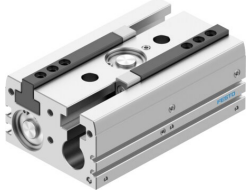


평행 그리퍼
HPPL-25-80-A-F1A
 제품 번호: 8191184



데이터 시트

특징	값
사이즈	25
전체 스트로크	80 mm
그리퍼 조 하나당 스트로크	40 mm
그리퍼 조 최대 각도 유격 ax, ay	0.2 deg
최대 그리퍼 조 유격 Sz	0.05 mm
그리퍼 반복 정확도	0.03 mm
그리퍼 조 수	2
드라이브 종류	공압식
설치 위치	입의 방향
작동 방식	복동
완충, 완충장치, 쿠션	금속 고정 스톱퍼 비포함 양측 탄성 쿠션 링/플레이트
그리퍼 기능	병렬
파지력 유지	제외
디자인	더블 피스톤 가이드 피스톤 밸브 T 형태 기어 랙/피니언
가이드	중하중용 가이드
위치 인식	근접 센서용
버전	구리, 아연 또는 니켈이 주성분인 금속은 사용에서 제외됩니다. 강철의 니켈, 니켈 도금된 표면, 회로판, 케이블, 전기 커넥터 및 코일은 예외입니다.
작동 압력	0.2 MPa...0.8 MPa 2 bar...8 bar 29 psi...116 psi
0.6MPa(6bar, 87psi)에서 최소 개방 시간	209 ms
0.6MPa(6bar, 87psi)에서 최소 폐쇄 시간	164 ms
외부 그리퍼 핑거당 최대 질량	250 g
작동 매체	ISO 8573-1:2010[7:4:4]에 따른 압축공기
작동/제어 매체 관련 참고사항	윤활 작동 가능(다른 모드에서 필요함)
내충격성	FN 942017-5 및 EN 60068-2-27에 따라 심각도 2로 충격 검사
내식성 등급 CRC	1 - 낮은 부식 부하
LABS 적합성	VDMA24364-B1/B2-L

특징	값
리튬 이온 배터리 생산에 적합	Cu/Zn/Ni 값이 감소된 배터리 생산에 적합(F1a)
내진동성	FN 942017-4 및 EN 60068-2-6에 의거하여 심각도 2로 운송 적용 검사
보호 등급	IP40
주변 온도	-10 °C...80 °C
0.6MPa(6bar, 87psi)에서 전체 파지력, 열기	398 N
0.6MPa(6bar, 87psi)에서 전체 파지력, 닫기	494 N
0.6MPa(6bar, 87psi)에서 그리퍼 조당 파지력, 열기	199 N
0.6MPa(6bar, 87psi)에서 그리퍼 조당 파지력, 닫기	247 N
이론적 총 그립력(0 mm, 0.6 MPa(6 bar, 87 psi) 상폐 접점)	450 N 544 N
그리퍼 조당 상개 접점 이론적 파지력: 0 mm, 0.6 MPa (6 bar, 87 psi)	225 N 272 N
질량 관성 모멘트	20.02 kgcm ²
최대 힘 Fz	1500 N
그리퍼 조의 최대 토크 Mx, 정적	100 Nm
그리퍼 조의 최대 토크 My, 정적	60 Nm
그리퍼 조의 최대 토크 Mz, 정적	70 Nm
제품 무게	1230 g
고정 방식	암나사 및 센터링 슬리브 포함 관통 구멍 및 센터링 슬리브 포함
공압 연결부	M5
소재 관련 참고 사항	RoHS 준수 구리 없음
커버캡 소재	단조 알루미늄 합금, 양극 처리
엔드 플레이트 소재	단조 알루미늄 합금, 양극 처리
하우징 소재	단조 알루미늄 합금, 양극 처리
그리퍼 조 소재	고합금강, 스테인리스
피스톤 소재	양극 산화 처리 단조 알루미늄 합금
피스톤 씰 소재	TPE-U(PU)
피스톤 로드 소재	고합금 스테인리스강
O 링 소재	NBR
나사 소재	스틸, 화학 니켈 도금
기어 소재	고합금강
그리퍼 핑거 소재	양극 산화 처리 단조 알루미늄 합금