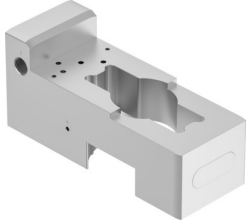


# 어댑터 플레이트 VABA-C13-100-2-F90-G12-G14

제품 번호: 8189575

FESTO



## 데이터 시트

특징	값
사이즈	960 1200 1440 1920 2300
설치 위치	입의 방향
디자인	회전 드라이브용 o 어댑터
표준에 부합하는 밸브 연결부	VDI/VDE 3845-1
작동 압력	0 MPa...0.9 MPa 0 bar...9 bar
방폭	구역 1(ATEX) 구역 2(ATEX) 구역 21(ATEX) 구역 22(ATEX)
작동 매체	ISO 8573-1:2010 [7:7:-]에 부합하는 압축공기 불활성 가스
작동/제어 매체 관련 참고사항	윤활 작동 가능하지 않음
내식성 등급 CRC	3 - 강한 부식 부하
LABS 적합성	VDMA24364-영역 III
매체 온도	-40 °C...80 °C
주변 온도	-40 °C...80 °C
제품 무게	4331 g
고정 방식	액세서리 포함
공압 연결부	서브 베이스 디자인, Airing
공압 연결부 1	G1/2
공압 연결부 2	G1/4
공압 연결부 3	G1/2
공압 연결부 4	G1/4
소재 관련 참고 사항	RoHS 준수
커버 소재	단조 알루미늄 합금, 연질 양극산화피막(20 µm)
씰 소재	EPDM NBR
하우징 소재	단조 알루미늄 합금, 연질 양극산화피막(20 µm)
나사 소재	고합금 스테인리스강