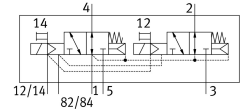
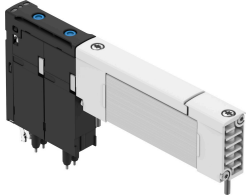


# Magneetventiel VUVX-BK10-T32U-MZH-F-1T1L

Artikelnummer: 8187063

FESTO



## Gegevensblad

Functie	Waarde
Ventiel functie	2x3/2 open monostabiel
Bedieningswijze	Elektrisch
Ventielgrootte	10 mm
Nominaal debiet genormaliseerd volgens ISO 8778	555 l/min
Bedrijfsspanning	24V DC
Bedrijfsdruk	0 MPa...0.7 MPa 0 bar...7 bar
Constructieve opbouw	Schuifventiel met afdichtingsring
Terugstelwijze	mechanische veer
Beschermingsklasse	IP65
Breedte	10.35 mm
Nominale doorlaat	3.6 mm
Ontluchtingsfunctie	Smoorbaar
Afdichtingsprincipe	Zacht
Inbouwpositie	Willekeurig
Handbediening	Schakelend
Besturingstype	Voorgestuurd
Stuurlichttoevoer	extern
Stroomrichting	Reversibel
Overlapping	Negatieve overlapping
Signaaltoestandsindicatie	ja
Stuurdruk MPa	0.2 MPa...0.7 MPa
Stuurdruk	2 bar...7 bar
Vacuümgeschiktheid	nee
b-waarde	0.41
C-waarde	2.02 l/sbar
Nominaal debiet genormaliseerd volgens ISO 8778 ontluchting 2-3	545 l/min
Schakeltijd uit	17 ms
Schakeltijd aan	14 ms
Inschakelduur	100%
Max. positieve testimpuls bij signaal 0	1400 µs
Max. negatieve controle-impuls bij 1 signaal	800 µs

<b>Functie</b>	<b>Waarde</b>
Spoeieigenschappen	24V DC: 0,35W
Toegestane spanningschommelingen	+/- 10 %
Bedrijfsmedium	Perslucht conform ISO 8573-1:2010 [7:4:4]
Aanwijzing bij het bedrijfs-/stuurmedium	Esterolie < 0,1mg/m <sup>3</sup> , volgens ISO 8573-1:2010 [-: -:2] Geoliede werking mogelijk (in het verdere werking vereist)
Trillingsbestendigheid	Transportcontrole met scherpptegraad 2 conform FN 942017-4 en EN 60068-2-6
Schokbestendigheid	Schoktest met scherpptegraad 1 conform FN 942017-5 en EN 60068-2-27
Corrosiebestendigheidsklasse KBK	1 - lage corrosiebelasting
LABS-conformiteit	VDMA24364-C1-L
Lagertemperatuur	-20 °C...70 °C
Geschiktheid voor levensmiddelen	Zie uitgebreide informatie over het materiaal
Mediumtemperatuur	-5 °C...50 °C
Relatieve luchtvochtigheid	5 - 95 %
Stuurmedium	Perslucht conform ISO 8573-1:2010 [7:4:4]
Omgevingstemperatuur	-5 °C...50 °C
Max. aanhaalmoment ventielbevestiging	0.375 Nm
Productgewicht	52.6 g
Elektrische aansluiting	Plug-in
Bevestigingstype	Op aansluitplaat
Aansluiting stuurlicht 12/14	Aansluitplaat
Aansluiting stuurlichtafvoer 82/84	Aansluitplaat
Aansluiting stuurlicht 12	Aansluitplaat
Pneumatische aansluiting 1	Aansluitplaat
Pneumatische aansluiting 2	Aansluitplaat
Pneumatische aansluiting 3	Aansluitplaat
Pneumatische aansluiting 4	Aansluitplaat
Pneumatische aansluiting 5	Aansluitplaat
Pneumatische aansluiting 82	Aansluitplaat
Materiaal-informatie	RoHS conform
Materiaal afdichtingen	HNBR
Materiaal dynamische afdichtingen	HNBR
Materiaal behuizing	Aluminium kneedlegering, geanodiseerd
Materiaal veer	Hooggelegeerd roestvast staal
Materiaal zuigerschuif	POM
Materiaal schroeven	Roestvast staal