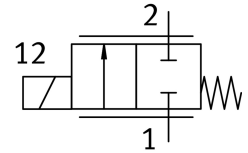


Proportioneel ventiel VPWS-0.3-B-6-PC8-10-V

Artikelnummer: 8186784

FESTO



Gegevensblad

Functie	Waarde
Nominale doorlaat	0.3 mm
Bedieningswijze	Elektrisch
Afdichtingsprincipe	Zacht
Inbouwpositie	Willekeurig
Constructieve opbouw	direct gestuurd klepzittingsventiel
Terugstelwijze	mechanische veer
Besturingstype	direct
Stroomrichting	Niet reversibel
Ventiel functie	2/2 proportioneel ventiel gesloten
Bedrijfsdruk	0 MPa...1 MPa 0 bar...10 bar
Nominale bedrijfsdruk	1 MPa 10 bar 145 psi
Barstdruk	30 bar 30 bar 435 psi
Normaal debiet	6.6 l/min...8 l/min
Hysteresis	14 mA
Max. schakelfrequentie	25 Hz
Stroomregelbereik	0 mA...70 mA
Max. elektrische vermogensopname	1.5 W
Spoelweerstand	308 Ohm
Inschakelduur	100 % (zie montagehandleiding)
Corrosiebestendigheidsklasse KBK	1 - lage corrosiebelasting
LABS-conformiteit	VDMA24364-zone III
Medium	Inerte gassen Lucht
Aanwijzing voor het medium	Geoliede werking niet mogelijk maximale deeltjesgrootte 10 µm
Mediumtemperatuur	5 °C...50 °C
Beschermingsklasse	IP60
Informatie over beschermingsklasse	IP65 met geschikte stekker In gemonteerde toestand

Functie	Waarde
Omgevingstemperatuur	5 °C...50 °C
Lagertemperatuur	-40 °C...80 °C
Productgewicht	5 g
Elektrische aansluiting 1, aansluittype	Kabel
Elektrische aansluiting 1, aansluittechniek	open einde
Elektrische aansluiting 1, aantal polen/adere	2
Kabellengte	70 mm...80 mm
Bevestigingstype	Op aansluitplaat Insteekbaar Met toebehoren
Pneumatische aansluiting 1	Cartridge 8 mm
Pneumatische aansluiting 2	Cartridge 5,8 mm
Materiaal-informatie	RoHS conform
Materiaal afdichtingen	FPM
Materiaal behuizing	hooggelegeerd staal