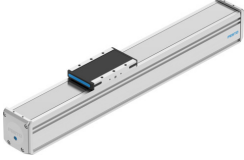


**가이드 축**  
**ELFD-KF-80- -**  
 제품 번호: 8182488



**데이터 시트**

특징	값
사이즈	80
예비 스트로크	4.5 mm
설치 위치	임의 방향
가이드	재순환 볼 베어링 가이드
디자인	가이드
최대 가속도	50 m/s <sup>2</sup>
최대 속도	3 m/s
듀티 사이클	100%
내식성 등급 CRC	0 - 부식 스트레스 없음
LABS 적합성	VDMA24364-영역 III
리튬 이온 배터리 생산에 적합	구리, 아연 또는 니켈의 함량이 중량의 1%를 초과하는 금속은 사용에서 제외됩니다. 강철의 니켈, 니켈 도금된 표면, 회로판, 케이블, 전기 커넥터 및 코일은 예외
보호 등급	IP30
주변 온도	0 °C...60 °C
단면 2차 모멘트 Iy	1213000 mm <sup>4</sup>
단면 2차 모멘트 Iz	2052000 mm <sup>4</sup>
최대 힘 Fy	4200 N...8433 N
최대 힘 Fz	4200 N...8400 N
최대 토크 Mx	106 Nm...200 Nm
최대 토크 My	42 Nm...390 Nm
최대 토크 Mz	42 Nm...390 Nm
최대 힘 Fy 전체 축	2291 N...4581 N
최대 힘 Fz 전체 축	3500 N...5600 N
최대 모멘트 Mx 전체 축	106 Nm...200 Nm
최대 모멘트 My 전체 축	42 Nm...356 Nm
최대 모멘트 Mz 전체 축	42 Nm...294 Nm
비틀림 관성 모멘트 It	405000 mm <sup>4</sup>
변위력	6 N
참조 수명	5000 km
이론적 수명 100km에 대한 Fy(순수 가이드 고려)	17576 N...35153 N
이론적 수명 100km에 대한 Fz(순수 가이드 고려)	17576 N...35153 N

특징	값
이론적 수명 100km에 대한 Mx(순수 가이드 고려)	422 Nm...844 Nm
이론적 수명 100km에 대한 My(순수 가이드 고려)	162 Nm...1356 Nm
이론적 수명 100km에 대한 Mz(순수 가이드 고려)	162 Nm...1356 Nm
가동 질량	911 g...1615 g
0mm 스트로크에서 기본 무게	2345 g...3645 g
10mm 스트로크당 추가 무게	76 g
엔드 캡 소재	금형 주조 알루미늄, 도장됨
프로파일 소재	단조 알루미늄 합금, 아노다이징
소재 관련 참고 사항	RoHS 준수
커버 스트립 소재	고합금강, 스테인리스
커버 소재	금형 주조 알루미늄, 도장됨
가이드 슬라이드 소재	강철
가이드 레일 소재	강철
슬라이드 소재	단조 알루미늄 합금