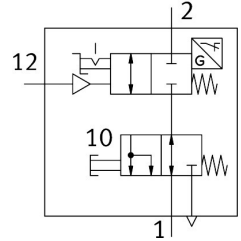


차단 밸브 VBOC-L2-S7-P-M8-G14-E

제품 번호: 8180683

FESTO



데이터 시트

| 특징 | 값 |
|--|--------------------------------------|
| 밸브 기능 | 2/2 닫힌 상태 단안정 |
| 공압 연결부 1 | G1/4 |
| 공압 연결부 2 | G1/4 |
| 작동 방식 | 공압식 |
| 고정 방식 | 돌려 끼움 가능 수나사 포함 |
| ISO 8778에 따라 표준화된 공칭 유량 | 600 l/min |
| ISO 8778에 따른 표준 유량 0.6->0MPa(6->0bar, 87->0psi) | 1080 l/min |
| ISO 8778에 따라 표준화된 공칭 유량 2->1 | 700 l/min |
| ISO 8778에 따른 표준 유량 0.6->0MPa(6->0bar, 87->0psi) 2->1 | 1120 l/min |
| 작동 압력 | 0.05 MPa...1 MPa 0.5 bar...10 bar |
| 주변 온도 | -5 °C...60 °C |
| 작동 매체 | ISO 8573-1:2010[7:4:4]에 따른 압축공기 |
| CE 마크(적합성 선언 참조) | EU EMC 지침에 따름 EU RoHS 지침에 따름 |
| UKCA 마크(적합성 선언 참조) | 영국 규정 EMC에 따라 영국 RoHS 규정에 따라 |
| 설치 위치 | 임의 방향 |
| 추가 기능 2 선택 | 수동 배기 |
| 특수 속성 | 용접 스파터 내성 |
| 나사식 트리너언 씰 유형 | 실링 링 |
| 수동 작동기 | 고정 잠금식 |
| 리셋 종류 | 기계식 스프링 |
| 제어 공기 공급 | 외부 |
| 수동 배기 기능 | 터치식 |
| 측정 원리 | 유도식 |
| 스위칭 부재의 기능 | 상개 접점 |
| 회전 가능 | 360 deg/지속 스위블 허용되지 않음 |
| 센서 역극 보호 | 모든 전기 연결부에 해당 |

| 특징 | 값 |
|--------------------|---|
| 강제 동적 샘플링 관련 참고 사항 | 이 주제에 대한 최신 정보는 기술 보고서 V에서 확인할 수 있습니다 |
| 스위칭 위치 조회 | 센서 포함 정지 위치 |
| 차단 압력 | 0.05 MPa...0.2 MPa |
| 스위치 ON 압력 | 0.15 MPa...0.4 MPa |
| 공압 오프 범위 | 0.04 MPa |
| 파일럿 압력 | 0.2 MPa...1 MPa |
| 제어 압력 | 2 bar...10 bar 29 psi...145 psi |
| 꺼지는 시간 | 25 ms |
| 켜지는 시간 | 14 ms |
| DC 정격 작동 전압 | 24 V |
| 스위칭 출력 | PNP |
| 작동/제어 매체 관련 참고사항 | 윤활 작동 가능(다른 모드에서 필요함) |
| 내식성 등급 CRC | 2 - 보통의 부식 부하 |
| LABS 적합성 | VDMA24364-영역 III |
| 리튬 이온 배터리 생산에 적합 | 구리, 아연 또는 니켈의 함량이 중량의 1%를 초과하는 금속은 사용에서 제외됩니다. 강철의 니켈, 니켈 도금된 표면, 회로판, 케이블, 전기 커넥터 및 코일은 예외 |
| 매체 온도 | -5 °C...60 °C |
| 제어 매체 | ISO 8573-1:2010[7:4:4]에 따른 압축공기 |
| 공칭 조임 토크 | 10 Nm |
| 공칭 조임 토크 공차 | ± 20 % |
| 조절 나사 허용 작동 토크 | 1.5 Nm |
| 제품 무게 | 97 g |
| 센서 DC 작동 전압 범위 | 10 V...30 V |
| 센서 단락 강도 | 예 |
| 센서 무부하 전류 | 10 mA |
| 최대 센서 출력 전류 | 200 mA |
| 센서 전압 강하 | 3 V |
| 전기 연결부 1, 기능 | 스위칭 출력 |
| 전기 연결부 1, 연결 방식 | 플러그가 있는 케이블 |
| 전기 연결부 1, 연결 기술 | M8x1, EN 61076-2-104에 따라 A 코딩됨 |
| 전기 연결부 1, 핀/선 수 | 3 |
| 전기 연결부 1, 할당된 극/선 | 3 |
| 케이블 길이 | 0.3 m |
| 제어 공기 연결부 12 | G1/8 |
| 소재 관련 참고 사항 | RoHS 준수 |
| 씰 소재 | HNBR NBR TPE-U(PU) |
| 중공 볼트 소재 | 단조 알루미늄 합금 |
| 케이블 외피 소재 | PVC |
| 널링 너트 소재 | 알루미늄 단조 합금 |
| 회전 조인트 소재 | 알루미늄 단조 합금 |
| 센서 브라켓 소재 | 스테인리스 고합금강 |
| 잠금 너트 소재 | 고합금 스테인리스 스틸 |