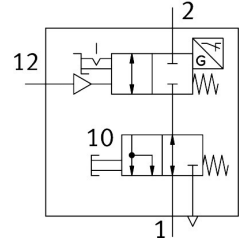


차단 밸브 VBOC-L2-S7-P-M8-G18-E

제품 번호: 8179237

FESTO



데이터 시트

특징	값
밸브 기능	2/2 닫힌 상태 단안정
공압 연결부 1	G1/8
공압 연결부 2	G1/8
작동 방식	공압식
고정 방식	돌려 끼움 가능 수나사 포함
ISO 8778에 따라 표준화된 공칭 유량	290 l/min
ISO 8778에 따른 표준 유량 0.6->0MPa(6->0bar, 87->0psi)	500 l/min
ISO 8778에 따라 표준화된 공칭 유량 2->1	330 l/min
ISO 8778에 따른 표준 유량 0.6->0MPa(6->0bar, 87->0psi) 2->1	500 l/min
작동 압력	0.05 MPa...1 MPa 0.5 bar...10 bar
주변 온도	-5 °C...60 °C
작동 매체	ISO 8573-1:2010[7:4:4]에 따른 압축공기
CE 마크(적합성 선언 참조)	EU EMC 지침에 따름 EU RoHS 지침에 따름
UKCA 마크(적합성 선언 참조)	영국 규정 EMC에 따라 영국 RoHS 규정에 따라
설치 위치	임의 방향
추가 기능 2 선택	수동 배기
특수 속성	용접 스파터 내성
나사식 트리너언 씰 유형	실링 링
수동 작동기	고정 잠금식
리셋 종류	기계식 스프링
제어 공기 공급	외부
수동 배기 기능	터치식
측정 원리	유도식
스위칭 부재의 기능	상개 접점
회전 가능	360 deg/지속 스위블 허용되지 않음
센서 역극 보호	모든 전기 연결부에 해당

특징	값
강제 동적 샘플링 관련 참고 사항	이 주제에 대한 최신 정보는 기술 보고서 V에서 확인할 수 있습니다
스위칭 위치 조회	센서 포함 정지 위치
차단 압력	0.05 MPa...0.2 MPa
스위치 ON 압력	0.15 MPa...0.4 MPa
공압 오프 범위	0.04 MPa
파일럿 압력	0.2 MPa...1 MPa
제어 압력	2 bar...10 bar 29 psi...145 psi
꺼지는 시간	15 ms
켜지는 시간	8 ms
DC 정격 작동 전압	24 V
스위칭 출력	PNP
작동/제어 매체 관련 참고사항	윤활 작동 가능(다른 모드에서 필요함)
내식성 등급 CRC	2 - 보통의 부식 부하
LABS 적합성	VDMA24364-영역 III
리튬 이온 배터리 생산에 적합	구리, 아연 또는 니켈의 함량이 중량의 1%를 초과하는 금속은 사용에서 제외됩니다. 강철의 니켈, 니켈 도금된 표면, 회로판, 케이블, 전기 커넥터 및 코일은 예외
매체 온도	-5 °C...60 °C
제어 매체	ISO 8573-1:2010[7:4:4]에 따른 압축공기
공칭 조임 토크	6 Nm
공칭 조임 토크 공차	± 20 %
조절 나사 허용 작동 토크	0.5 Nm
제품 무게	57.1 g
센서 DC 작동 전압 범위	10 V...30 V
센서 단락 강도	예
센서 무부하 전류	10 mA
최대 센서 출력 전류	200 mA
센서 전압 강하	3 V
전기 연결부 1, 기능	스위칭 출력
전기 연결부 1, 연결 방식	플러그가 있는 케이블
전기 연결부 1, 연결 기술	M8x1, EN 61076-2-104에 따라 A 코딩됨
전기 연결부 1, 핀/선 수	3
전기 연결부 1, 할당된 극/선	3
케이블 길이	0.3 m
제어 공기 연결부 12	G1/8
소재 관련 참고 사항	RoHS 준수
씰 소재	HNBR NBR TPE-U(PU)
중공 볼트 소재	단조 알루미늄 합금
케이블 외피 소재	PVC
널링 너트 소재	알루미늄 단조 합금
회전 조인트 소재	알루미늄 단조 합금
센서 브라켓 소재	스테인리스 고합금강
잠금 너트 소재	고합금 스테인리스 스틸