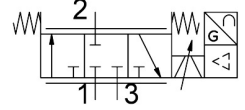


비례 방향 제어 밸브 VPWI-5-L-3-G18-B2-V1-D

제품 번호: 8167809

FESTO



데이터 시트

특징	값
작동 방식	전기식
밀폐 원리	부드러움
설치 위치	임의 방향
디자인	리턴 스프링 장착 시트 밸브
리셋 종류	기계식 스프링
치수 W x L x H	42.2 mm x 95.3 mm x 94.3 mm
안전 지침	안전 위치 VPWI, 정지 위치 닫힘
구동 방식	직접
유량 방향	역방향 불가
환기 공칭 폭	5 mm
배기 공칭 폭	5 mm
총 누출량	5 l/h
디스플레이의 종류	TFT 색상
디스플레이의 사이즈	1.77"
디스플레이의 해상도	128x160 픽셀
밸브 기능	3웨이 비례 방향 제어 밸브
역극 보호	모든 전기 연결부에 해당
단락 강도	모든 전기 연결부에 해당
최대 라인 길이	30m
셋 포인트 입력	0 - 10 V
입력 저항	100 KΩ
스위칭 출력	Push-Pull
최대 출력 전류	25 mA
아날로그 출력 신호 범위	0 - 10V
전압 출력 최소 부하 저항	2 KΩ
아날로그 출력 정확도 ± % FS	1 %FS
작동 압력	0 MPa...0.2 MPa 0 bar...2 bar
입력 압력 1	0 MPa...0.6 MPa 0 bar...6 bar 0 psi...87 psi

특징	값
입력 압력 3	-0.1 MPa...0 MPa -1 bar...0 bar -14.5 psi...0 psi
파열 압력	4 MPa 40 bar 580 psi
C값	2.1 l/sbar
정격 공칭 유량(DIN 1343에 따라 규격화됨)	490 l/min
표준 공칭 유량 2-3	340 l/min
한계 주파수	125 Hz
켜지는 시간	8 ms
꺼지는 시간	8 ms
히스테리시스	0.3 %FS
온도 계수	0.02 %/K
DC 정격 작동 전압	24 V
작동 전압 범위 DC	21.6 V...27.6 V
공칭 전류	0.17 A
최대 소비 전류	525 mA
최대 소비 전력	14.5 W
인증	RCM 마크 c UL us - Listed(OL)
CE 마크(적합성 선언 참조)	EU EMC 지침에 따름 EU RoHS 지침에 따름
UKCA 마크(적합성 선언 참조)	영국 규정 EMC에 따라 영국 RoHS 규정에 따라
인증서 발급 기관	UL E322346
작동 매체	ISO 8573-1:2010[7:4:4]에 따른 압축공기 불활성 가스
작동/제어 매체 관련 참고사항	윤활 작동 가능하지 않음
내진동성	FN 942017-4 및 EN 60068-2-6에 의거하여 심각도 2로 운송 적용 검사
내충격성	FN 942017-5 및 EN 60068-2-27에 따라 심각도 2로 충격 검사
내식성 등급 CRC	2 - 보통의 부식 부하
LABS 적합성	VDMA24364-B1/B2-L
매체 온도	0 °C...50 °C
보호 등급	IP65
오염도	2
주변 온도	0 °C...50 °C
보관 온도	-20 °C...70 °C
기후 등급	EN 60721에 따라 3K3
상대 습도	0 - 85 % 미응축
정격 사용 고도	< 3000 m NHN
소음 레벨	62.5 dB(A)
1m 거리에서 소음 레벨	51.9 dB(A)
사용 지침	이 제품은 오로지 산업용 용도로만 적합합니다. 주거 구역에서는 무선 장애 방지 조치를 취해야 할 수도 있습니다.
제품 무게	370 g
반복 정확도 FS	0.3 %
전기 연결부 1, 기능	실제값 출력 설정값 입력 전원 공급
전기 연결부 1, 연결 방식	플러그
전기 연결부 1, 연결 기술	M12x1, EN 61076-2-101에 따라 A 코딩됨
전기 연결부 1, 핀/선 수	5
전기 연결부 1, 조임 토크	1.5 Nm

특징	값
고정 방식	M4 나사용 관통 구멍 포함 DIN 레일 포함
공압 연결부 1	G1/8
공압 연결부 2	G1/8
공압 연결부 3	G1/8
피팅 최대 조임 토크	8.5 Nm
식품과의 사용 적합성	소재 상세 정보 참조
소재 관련 참고 사항	RoHS 준수
커버 소재	강화 PA
씰 소재	HNBR PTFE
하우징 소재	강화 PA