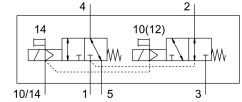


# Magneetventiel VUVG-L14-T32H-MZT-G18-1H2L-F1A

Artikelnummer: 8164566

FESTO



## Gegevensblad

| Functie                                      | Waarde                                   |
|--|--|
| Ventielfunctie                               | 2x3/2 open/gesloten monostabiel          |
| Bedieningswijze                              | Elektrisch                               |
| Ventielgrootte                               | 14 mm                                    |
| Normaal nominaal debiet                      | 500 l/min                                |
| Pneumatische werkaansluiting                 | G1/8                                     |
| Bedrijfsspanning                             | 24V DC                                   |
| Bedrijfsdruk                                 | -0.09 MPa...1 MPa<br>-0.9 bar...10 bar   |
| Constructieve opbouw                         | Zuiger-schuif                            |
| Terugstelwijze                               | mechanische veer                         |
| Goedkeuring                                  | RCM Mark<br>c UL us - Recognized (OL)    |
| Certificaat instantie van afgifte            | UL MH19482                               |
| Beschermingsklasse                           | IP40                                     |
| Nominale doorlaat                            | 4.3 mm                                   |
| Ontluchtingsfunctie                          | Smoorbaar                                |
| Afdichtingsprincipe                          | Zacht                                    |
| Inbouwpositie                                | Willekeurig                              |
| Handbediening                                | Vergrendelend<br>Schakelend<br>verborgen |
| Besturingstype                               | Voorgestuurd                             |
| Stuur luchttoevoer                           | extern                                   |
| Overlapping                                  | Positieve overdekking                    |
| Stuurdruk MPa                                | 0.3 MPa...0.8 MPa                        |
| Stuurdruk                                    | 3 bar...8 bar                            |
| Vacuümgeschiktheid                           | ja                                       |
| Schakeltijd uit                              | 24 ms                                    |
| Schakeltijd aan                              | 16 ms                                    |
| Inschakelduur                                | 100%                                     |
| Max. positieve testimpuls bij signaal 0      | 700 µs                                   |
| Max. negatieve controle-impuls bij 1 signaal | 900 µs                                   |

| Funcie   | Waarde   |
|--|--|
| Spoeleigenschappen                                   | 24 V DC: 0,8 W   |
| Toegestane spanningschommelingen                     | +/- 10 %   |
| Bedrijfsmedium                                       | Perslucht conform ISO 8573-1:2010 [7:4:4]  |
| Aanwijzing bij het bedrijfs-/stuurmedium             | Geoliede werking mogelijk (in het verdere werking vereist)   |
| Trillingsbestendigheid                               | Transportcontrole met scherpptegraad 2 conform FN 942017-4 en EN 60068-2-6   |
| Beperking omgevings- en mediumtemperatuur            | -5 - 50 °C<br>zonder houdstroomverlaging   |
| Schokbestendigheid                                   | Schoktest met scherpptegraad 2 conform FN 942017-5 en EN 60068-2-27  |
| Corrosiebestendigheidsklasse KBK                     | 0 - geen corrosiebelasting   |
| LABS-conformiteit                                    | VDMA24364-zone III   |
| Geschiktheid voor de productie van Li-ion-batterijen | Metalen met een gewichtsaandeel van meer dan 1% koper, zink of nikkel als zijn uitgesloten voor toepassing. Uitzondering vormen nikkel in staal, chemisch vernikkelde oppervlakken, printplaten, leidingen, elektrische connectoren en spoelen |
| Cleanroomklasse                                      | Klasse 5 volgens ISO 14644-1   |
| Lagertemperatuur                                     | -20 °C...60 °C   |
| Mediumtemperatuur                                    | -5 °C...50 °C  |
| Stuurmedium  | Perslucht conform ISO 8573-1:2010 [7:4:4]  |
| Omgevingstemperatuur                                 | -5 °C...50 °C  |
| Productgewicht                                       | 80 g   |
| Elektrische aansluiting                              | 2-polig<br>Aansluitschema H, horizontale aansluiting<br>Stekkers   |
| Bevestigingstype                                     | Naar keuze:<br>Op aansluitstrip<br>met doorgangsboring   |
| Aansluiting stuurlicht 12/14                         | M5   |
| Pneumatische aansluiting 1                           | G1/8   |
| Pneumatische aansluiting 2                           | G1/8   |
| Pneumatische aansluiting 3                           | G1/8   |
| Pneumatische aansluiting 4                           | G1/8   |
| Pneumatische aansluiting 5                           | G1/8   |
| Materiaal-informatie                                 | RoHS conform   |
| Materiaal afdichtingen                               | HNBR<br>NBR  |
| Materiaal behuizing                                  | Aluminium kneedlegering  |
| Materiaal schroeven                                  | Staal, gecoat  |