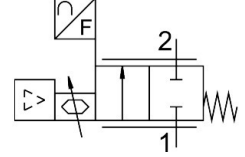


비례 유량 제어 밸브 VEMD-L-6-60-200-D9-G14-5YMPM1D-VA

제품 번호: 8163830

FESTO



데이터 시트

특징	값
사이즈	100
보호 등급	IP40
정격 공칭 유량(DIN 1343에 따라 규격화됨)	200 l/min
유량 조절 범위	4 l/min...200 l/min
유량 방향	역방향 불가
공칭 작동 압력	0.3 MPa 43.5 psi
작동 압력	0.1 MPa...0.6 MPa 1 bar...6 bar
과부하 압력	0.8 MPa 8 bar 116 psi
파열 압력	1.8 MPa 18 bar 261 psi
유량값 정확도	± (2% o.m.v. + 1% FS)
유량값 반복 정확도	±(0.25%omv + 0.25%FS)
밸브 기능	2방향 비례 유량 제어 밸브
공칭 폭	6 mm
작동 방식	전기식
공압 연결부 1	암나사 G1/4
공압 연결부 2	암나사 G1/4
매체	아르곤 ISO 8573-1:2010[5:3:1]에 따른 압축공기 이산화탄소 산소 질소
매체 관련 참고 사항	윤활 작동 가능하지 않음
환경 조건	IEC 60601-1에 따라 산소가 풍부한 환경에서 사용하기에 적합하지 않음 가능한 깨끗한 주변 공기 건조
정격 사용 고도	<= 2000 m ASL (> 79,5 kPa)
최대 설치 높이	2000 m

특징	값
작동 매체	아르곤 ISO 8573-1:2010[5:3:1]에 따른 압축공기 이산화탄소 산소 질소
작동/제어 매체 관련 참고사항	유효 작동 가능하지 않음 최대 입자 크기 10µm
상대 습도	0 - 90 % 미응축
압력 이슬점	-20 °C
듀티 사이클	100%
매체 온도	5 °C...40 °C
주변 온도	5 °C...40 °C
보관 온도	-20 °C...70 °C
DC 정격 작동 전압	24 V
작동 전압 범위 DC	12 V...24 V
최대 소비 전력	8.5 W
설정값	4 - 20 mA 0 - 10V 1 - 5 V 모드버스
진단 기능	LED에 대한 디스플레이
디스플레이의 종류	LED TFT 색상
아날로그 입력 신호 범위	0 - 5 V 0 - 10 V 0 - 20mA
아날로그 출력 신호 범위	0 - 10V 1 - 5 V 4 - 20 mA
역극 보호	운전 전압 연결부용
제품 무게	630 g
매체와 접촉되는 소재	단조 알루미늄 합금, 아노다이징 EPDM 에폭시 FPM 강화 PA 규소 실리콘 질화물 고합금 스테인리스강
하우징 소재	양극 처리 알루미늄 강화 PA
소재 관련 참고 사항	RoHS 준수
치수 W x L x H	116mm x 38mm x 124mm
고정 방식	관통 구멍을 통한 직접 고정 마운팅 플레이트, 나사 고정 액세서리가 포함된 DIN 레일 위에 나사 고정 M4 나사용 관통 구멍 포함
설치 위치	임의 방향
인증	C-Tick RCM 마크 c UL us - Listed(OL)
표준을 준수합니다	IEC 61010-1
KC 마크	KC-EMC
CE 마크(적합성 선언 참조)	EU EMC 지침에 따름 EU RoHS 지침에 따름
UKCA 마크(적합성 선언 참조)	영국 규정 EMC에 따라 영국 RoHS 규정에 따라
LABS 적합성	VDMA24364-영역 III

특징	값
표준에 따른 표면 청결도 보고서	ASTM G 63 ASTM G 93 ASTM G 94 CGA G 4.1 EIGA IGC 33/06/E ISO 15001