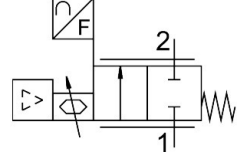


비례 유량 제어 밸브 VEMD-L-6-60-100-D9-G14-5YMPM1-VA

제품 번호: 8163824

FESTO



데이터 시트

| 특징 | 값 |
|-----------------------------|---|
| 사이즈 | 100 |
| 보호 등급 | IP40 |
| 정격 공칭 유량(DIN 1343에 따라 규격화됨) | 100 l/min |
| 유량 조절 범위 | 2 l/min...100 l/min |
| 유량 방향 | 역방향 불가 |
| 공칭 작동 압력 | 0.3 MPa 43.5 psi |
| 작동 압력 | 0.1 MPa...0.6 MPa 1 bar...6 bar |
| 과부하 압력 | 0.8 MPa 8 bar 116 psi |
| 파열 압력 | 1.8 MPa 18 bar 261 psi |
| 유량값 정확도 | ± (2% o.m.v. + 1% FS) |
| 유량값 반복 정확도 | ±(0.25%omv + 0.25%FS) |
| 밸브 기능 | 2방향 비례 유량 제어 밸브 |
| 공칭 폭 | 6 mm |
| 작동 방식 | 전기식 |
| 공압 연결부 1 | 암나사 G1/4 |
| 공압 연결부 2 | 암나사 G1/4 |
| 매체 | 아르곤 ISO 8573-1:2010[5:3:1]에 따른 압축공기 이산화탄소 산소 질소 |
| 매체 관련 참고 사항 | 윤활 작동 가능하지 않음 |
| 환경 조건 | IEC 60601-1에 따라 산소가 풍부한 환경에서 사용하기에 적합하지 않음 가능한 깨끗한 주변 공기 건조 |
| 정격 사용 고도 | <= 2000 m ASL (> 79,5 kPa) |
| 최대 설치 높이 | 2000 m |

| 특징 | 값 |
|--------------------|---|
| 작동 매체 | 아르곤 ISO 8573-1:2010[5:3:1]에 따른 압축공기 이산화탄소 산소 질소 |
| 작동/제어 매체 관련 참고사항 | 유효 작동 가능하지 않음 최대 입자 크기 10µm |
| 상대 습도 | 0 - 90 % 미응축 |
| 압력 이슬점 | -20 °C |
| 듀티 사이클 | 100% |
| 매체 온도 | 5 °C...40 °C |
| 주변 온도 | 5 °C...40 °C |
| 보관 온도 | -20 °C...70 °C |
| DC 정격 작동 전압 | 24 V |
| 작동 전압 범위 DC | 12 V...24 V |
| 최대 소비 전력 | 8.5 W |
| 설정값 | 4 - 20 mA 0 - 10V 1 - 5 V 모드버스 |
| 진단 기능 | LED에 대한 디스플레이 |
| 디스플레이의 종류 | LED |
| 아날로그 입력 신호 범위 | 0 - 5 V 0 - 10 V 0 - 20mA |
| 아날로그 출력 신호 범위 | 0 - 10V 1 - 5 V 4 - 20 mA |
| 역극 보호 | 운전 전압 연결부용 |
| 제품 무게 | 630 g |
| 매체와 접촉되는 소재 | 단조 알루미늄 합금, 아노다이징 EPDM 에폭시 FPM 강화 PA 규소 실리콘 질화물 고합금 스테인리스강 |
| 하우징 소재 | 양극 처리 알루미늄 강화 PA PC |
| 소재 관련 참고 사항 | RoHS 준수 |
| 치수 W x L x H | 116mm x 38mm x 124mm |
| 고정 방식 | 관통 구멍을 통한 직접 고정 마운팅 플레이트, 나사 고정 액세서리가 포함된 DIN 레일 위에 나사 고정 M4 나사용 관통 구멍 포함 |
| 설치 위치 | 임의 방향 |
| 인증 | C-Tick RCM 마크 c UL us - Listed(OL) |
| 표준을 준수합니다 | IEC 61010-1 |
| KC 마크 | KC-EMC |
| CE 마크(적합성 선언 참조) | EU EMC 지침에 따름 EU RoHS 지침에 따름 |
| UKCA 마크(적합성 선언 참조) | 영국 규정 EMC에 따라 영국 RoHS 규정에 따라 |
| LABS 적합성 | VDMA24364-영역 III |

| 특징 | 값 |
|-------------------|---|
| 표준에 따른 표면 청결도 보고서 | ASTM G 63 ASTM G 93 ASTM G 94 CGA G 4.1 EIGA IGC 33/06/E ISO 15001 |