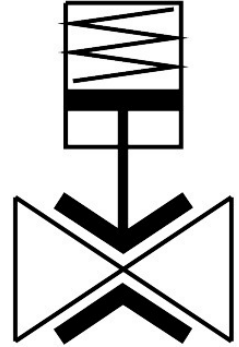


**비례 중막 밸브**  
**VZQA-C-M22C-25-GG-ALALE-5-T28**  
 제품 번호: 8159107

FESTO



**데이터 시트**

특징	값
디자인	핀치 밸브, 공압 작동식
작동 방식	공압식
밀폐 원리	부드러움
설치 위치	임의 방향
고정 방식	인라인 설치
피팅 연결부	G1
공칭 폭 DN	25
밸브 기능	2/2 닫힌 상태 단안정
유량 방향	가역식
매체 압력	0 MPa...0.5 MPa 0 bar...5 bar 0 psi...72.5 psi
매체 압력 관련 참고 사항	진공 범위에서의 사용은 실온에서 공기와 함께 최대 -0.09MPa까지 테스트되었습니다. 애플리케이션에 따라 매체 흐름을 보장하기 위해 제어 측에 역진공을 만들어야 할 수도 있습니다.
작동 압력	0.35 MPa...0.6 MPa 3.5 bar...6 bar 50.75 psi...87 psi
앵글 시트 피팅 공칭 압력 PN	10
파열 압력	1.6 MPa 16 bar 232 psi
리셋 종류	기계식 스프링
구동 방식	외부 제어
제어 보조 공기 연결부 12	M5
제어 매체	ISO 8573-1:2010[7:4:1]에 따른 압축공기
매체	ISO 8573-1:2010[...:1]에 따른 압축공기 물
최대 점도	4000 mm <sup>2</sup> /s

특징	값
매체 온도	-5 °C...60 °C
주변 온도	-5 °C...60 °C
보관 온도	5 °C...20 °C
유량 Kv	18 m <sup>3</sup> /h
켜지는 시간	250 ms
꺼지는 시간	400 ms
소재 관련 참고 사항	RoHS 준수
LABS 적합성	VDMA24364-영역 III
하우징 소재	단조 알루미늄 합금
하우징 커버 소재	단조 알루미늄 합금
씰 소재	FPM
차단 요소 소재	EPDM
제품 무게	1186 g
식품과의 사용 적합성	소재 상세 정보 참조
보울 소재	PPS