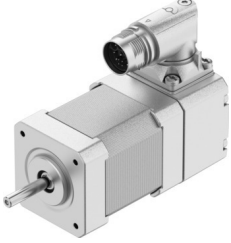


# 스텝 모터 EMMT-ST-42-L-RS

제품 번호: 8156168

FESTO



## 데이터 시트

특징	값
주변 온도	-15 °C...40 °C
주변 온도 관련 참고사항	-2%/°C 디레이팅으로 최대 80°C
최대 설치 높이	4000 m
최대 설치 높이 관련 참고 사항	1,000 m 초과 시 100 m당 -1.0%의 디레이팅
보관 온도	-20 °C...70 °C
상대 습도	0 - 90 %
표준을 준수합니다	IEC 60034
EN 60034-1에 따른 열 등급	B
최대 권선 온도	130 °C
EN 60034-1에 따른 치수 등급	S1
EN 60034-7에 따른 모터 디자인	IM B5 IM V1 IM V3
설치 위치	입의 방향
보호 등급	IP40
보호 등급 관련 참고 사항	레이디얼 샤프트 실 미포함 모터 축을 위한 IP40 연결 기술이 포함된 모터 하우징에 대해 IP65
인터페이스 코드 모터 Out	42A
전기 연결부 1, 연결 방식	하이브리드 플러그
전기 연결부 1, 연결 기술	M17x0.75
전기 연결부 1, 핀/선 수	12
소재 관련 참고 사항	RoHS 준수
내식성 등급 CRC	0 - 부식 스트레스 없음
LABS 적합성	VDMA24364-영역 III
내진동성	FN 942017-4 및 EN 60068-2-6에 의거하여 심각도 2로 운송 적용 검사
내충격성	FN 942017-5 및 EN 60068-2-27에 따라 심각도 2로 충격 검사
인증	RCM 마크 c UL us - Recognized(OL)
CE 마크(적합성 선언 참조)	EU EMC 지침에 따름 EU RoHS 지침에 따름

특징	값
UKCA 마크(적합성 선언 참조)	영국 규정 EMC에 따라 영국 RoHS 규정에 따라
인증서 발급 기관	UL E342973
DC 정격 작동 전압	48 V
풀 페어 수	50
모터의 홀딩 토크	0.63 Nm
정격 토크	0.54 Nm
피크 토크	0.63 Nm
공칭 속도	1000 1/min
최대 속도	3200 1/min
최대 기계적 회전수	9000 1/min
풀 스텝에서의 스텝 각도	1.8 deg
스텝 각도 공차	±5 %
모터 정격 출력	56 W
지속 정지 전류	3.7 A
모터 정격 전류	3.4 A
피크 전류	4 A
모터 상수	0.162 Nm/A
상 전압 상수	10.6 mVmin
상 권선 저항	0.6 Ω
개별 상당 권선 인덕턴스(연결되지 않음)	0.8 mH
와인딩 종방향 인덕턴스 Ld(위상)	1.45 mH
코일 횡방향 인덕턴스 Lq(위상)	0.8 mH
전기적 시간 상수	1.3 ms
열 시간 상수	16 분, min
열 저항	2 K/W
측정 플랜지	200 x 200 x 15 mm, 스틸
총 동력 관성 모멘트	0.082 kgcm <sup>2</sup>
제품 무게	560 g
축방향 허용 축 하중	10 N
반경방향 허용 축하중	28 N
회전 위치 센서	절대 인코더, 싱글턴
로터리 위치 센서 제조사 명칭	Festo iC-MHM
회전 위치 센서 인터페이스	BiSS-C
회전 위치 센서 측정 원리	자기식
회전 위치 센서 DC 작동 전압	5 V
회전 위치 센서 DC 작동 전압 범위	4.75 V...5.25 V
회전당 회전 위치 센서 사인/코사인 주기	2
회전당 회전 위치 센서 위치값	65536
회전 위치 센서 분해능	16 bit
회전 위치 센서 시스템 정확도 각도 측정	-65 arcsec...65 arcsec
MTTF, 파트 컴포넌트	687년, 회전 위치 센서