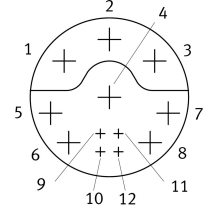
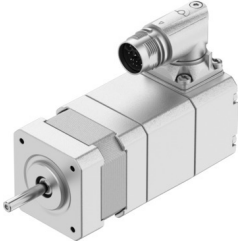


스텝 모터
EMMT-ST-42-S-RB
 제품 번호: 8156164



데이터 시트

| 특징 | 값 |
|-----------------------|--|
| 주변 온도 | 0 °C...40 °C |
| 주변 온도 관련 참고사항 | -2%/°C 디레이팅으로 최대 80°C |
| 최대 설치 높이 | 4000 m |
| 최대 설치 높이 관련 참고 사항 | 1,000 m 초과 시 100 m당 -1.0%의 디레이팅 |
| 보관 온도 | -20 °C...70 °C |
| 상대 습도 | 0 - 90 % |
| 표준을 준수합니다 | IEC 60034 |
| EN 60034-1에 따른 열 등급 | B |
| 최대 권선 온도 | 130 °C |
| EN 60034-1에 따른 치수 등급 | S1 |
| EN 60034-7에 따른 모터 디자인 | IM B5 IM V1 IM V3 |
| 설치 위치 | 입의 방향 |
| 보호 등급 | IP40 |
| 보호 등급 관련 참고 사항 | 레이디얼 샤프트 실 미포함 모터 축을 위한 IP40 연결 기술이 포함된 모터 하우징에 대해 IP65 |
| 인터페이스 코드 모터 Out | 42A |
| 전기 연결부 1, 연결 방식 | 하이브리드 플러그 |
| 전기 연결부 1, 연결 기술 | M17x0.75 |
| 전기 연결부 1, 핀/선 수 | 12 |
| 소재 관련 참고 사항 | RoHS 준수 |
| 내식성 등급 CRC | 0 - 부식 스트레스 없음 |
| LABS 적합성 | VDMA24364-영역 III |
| 내진동성 | FN 942017-4 및 EN 60068-2-6에 의거하여 심각도 2로 운송 적용 검사 |
| 내충격성 | FN 942017-5 및 EN 60068-2-27에 따라 심각도 2로 충격 검사 |
| 인증 | RCM 마크 c UL us - Recognized(OL) |
| CE 마크(적합성 선언 참조) | EU EMC 지침에 따름 EU RoHS 지침에 따름 |

| 특징 | 값 |
|------------------------|---------------------------------|
| UKCA 마크(적합성 선언 참조) | 영국 규정 EMC에 따라 영국 RoHS 규정에 따라 |
| 인증서 발급 기관 | UL E342973 |
| DC 정격 작동 전압 | 48 V |
| 풀 페어 수 | 50 |
| 모터의 홀딩 토크 | 0.25 Nm |
| 피크 토크 | 0.25 Nm |
| 최대 속도 | 2700 1/min |
| 최대 기계적 회전수 | 9000 1/min |
| 풀 스텝에서의 스텝 각도 | 1.8 deg |
| 스텝 각도 공차 | ±5 % |
| 지속 정지 전류 | 2 A |
| 모터 정격 전류 | 1.8 A |
| 피크 전류 | 2 A |
| 모터 상수 | 0.133 Nm/A |
| 상 전압 상수 | 12.1 mVmin |
| 상 권선 저항 | 2.1 Ω |
| 개별 상당 권선 인덕턴스(연결되지 않음) | 3 mH |
| 와인딩 종방향 인덕턴스 Ld(위상) | 1.6 mH |
| 코일 횡방향 인덕턴스 Lq(위상) | 3 mH |
| 전기적 시간 상수 | 1.4 ms |
| 열 시간 상수 | 22 분, min |
| 열 저항 | 3.5 K/W |
| 측정 플랜지 | 200 x 200 x 15 mm, 스틸 |
| 총 동력 관성 모멘트 | 0.041 kgcm ² |
| 제품 무게 | 590 g |
| 축방향 허용 축 하중 | 10 N |
| 반경방향 허용 축 하중 | 28 N |
| 브레이크 정지 모멘트 | 0.63 Nm |
| DC 작동 전압 브레이크 | 24 V |
| 브레이크 소비 전류 | 0.34 A |
| 브레이크 소비 전력 | 8.2 W |
| 브레이크 코일 저항 | 70.9 Ω |
| 브레이크 코일 인덕턴스 | 146 mH |
| 브레이크 분리 시간 | 28 ms |
| 브레이크 폐쇄 시간 | 41 ms |
| 응답 지연 DC 브레이크 | 8 ms |
| 브레이크 최대 공회전 속도 | 9000 1/min |
| 제동 프로세스당 최대 마찰 작업 | 1500 J |
| 브레이크 질량 관성 모멘트 | 0.006 kgcm ² |
| 홀딩 브레이크 스위칭 사이클 | 1000만 회 공운전(마찰 작동 없이) |