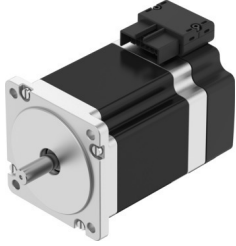


# 스텝 모터 EMMB-ST-87-M-S

제품 번호: 8156155

FESTO



## 데이터 시트

특징	값
주변 온도	-15 °C...40 °C
주변 온도 관련 참고사항	-2%/°C 디레이팅으로 최대 80°C
최대 설치 높이	4000 m
최대 설치 높이 관련 참고 사항	1,000 m 초과 시 100 m당 -1.0%의 디레이팅
보관 온도	-20 °C...70 °C
상대 습도	0 - 90 %
표준을 준수합니다	IEC 60034
EN 60034-1에 따른 열 등급	B
최대 권선 온도	130 °C
EN 60034-1에 따른 치수 등급	S1
EN 60034-7에 따른 모터 디자인	IM B5 IM V1 IM V3
설치 위치	임의 방향
보호 등급	IP20
보호 등급 관련 참고 사항	레이디얼 샤프트 쉘 미포함 모터 축을 위한 IP40
인터페이스 코드 모터 Out	87A
전기 연결부 1, 연결 방식	하이브리드 플러그
전기 연결부 1, 연결 기술	연결도 L10
전기 연결부 1, 핀/선 수	14
소재 관련 참고 사항	RoHS 준수
내식성 등급 CRC	0 - 부식 스트레스 없음
LABS 적합성	VDMA24364-영역 III
내진동성	FN 942017-4 및 EN 60068-2-6에 의거하여 심각도 2로 운송 적용 검사
내충격성	FN 942017-5 및 EN 60068-2-27에 따라 심각도 2로 충격 검사
인증	RCM 마크
CE 마크(적합성 선언 참조)	EU EMC 지침에 따름 EU RoHS 지침에 따름
UKCA 마크(적합성 선언 참조)	영국 규정 EMC에 따라 영국 RoHS 규정에 따라
DC 정격 작동 전압	48 V
플 페어 수	50

특징	값
모터의 홀딩 토크	6.6 Nm
피크 토크	6.8 Nm
최대 속도	600 1/min
최대 기계적 회전수	8000 1/min
풀 스텝에서의 스텝 각도	1.8 deg
스텝 각도 공차	±5 %
지속 정지 전류	8.2 A
모터 정격 전류	7.5 A
피크 전류	12 A
모터 상수	0.79 Nm/A
상 전압 상수	56.6 mV/min
상 권선 저항	0.27 Ω
개별 상당 권선 인덕턴스(연결되지 않음)	2.3 mH
와인딩 종방향 인덕턴스 Ld(위상)	3.6 mH
코일 횡방향 인덕턴스 Lq(위상)	2.3 mH
전기적 시간 상수	8.5 ms
열 시간 상수	33 분, min
열 저항	0.88 K/W
측정 플랜지	250 x 250 x 15mm, 스틸
총 동력 관성 모멘트	1.9 kgcm <sup>2</sup>
제품 무게	3320 g
축방향 허용 축 하중	60 N
반경방향 허용 축 하중	220 N