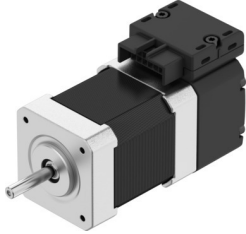


# 스텝 모터 EMMB-ST-42-L-SS

제품 번호: 8156132

FESTO



## 데이터 시트

| 특징                    | 값  |
|-----------------------|--|
| 주변 온도                 | -15 °C...40 °C                                   |
| 주변 온도 관련 참고사항         | -2%/°C 디레이팅으로 최대 80°C                            |
| 최대 설치 높이              | 4000 m   |
| 최대 설치 높이 관련 참고 사항     | 1,000 m 초과 시 100 m당 -1.0%의 디레이팅                  |
| 보관 온도                 | -20 °C...70 °C                                   |
| 상대 습도                 | 0 - 90 %   |
| 표준을 준수합니다             | IEC 60034  |
| EN 60034-1에 따른 열 등급   | B  |
| 최대 권선 온도              | 130 °C   |
| EN 60034-1에 따른 치수 등급  | S1   |
| EN 60034-7에 따른 모터 디자인 | IM B5<br>IM V1<br>IM V3                          |
| 설치 위치                 | 임의 방향  |
| 보호 등급                 | IP20   |
| 보호 등급 관련 참고 사항        | 레이디얼 샤프트 쉘 미포함 모터 축을 위한 IP40                     |
| 인터페이스 코드 모터 Out       | 42A  |
| 전기 연결부 1, 연결 방식       | 하이브리드 플러그  |
| 전기 연결부 1, 연결 기술       | 연결도 L5   |
| 전기 연결부 1, 핀/선 수       | 14   |
| 소재 관련 참고 사항           | RoHS 준수  |
| 내식성 등급 CRC            | 0 - 부식 스트레스 없음                                   |
| LABS 적합성              | VDMA24364-영역 III                                 |
| 내진동성                  | FN 942017-4 및 EN 60068-2-6에 의거하여 심각도 2로 운송 적용 검사 |
| 내충격성                  | FN 942017-5 및 EN 60068-2-27에 따라 심각도 2로 충격 검사     |
| 인증                    | RCM 마크   |
| CE 마크(적합성 선언 참조)      | EU EMC 지침에 따름<br>EU RoHS 지침에 따름                  |
| UKCA 마크(적합성 선언 참조)    | 영국 규정 EMC에 따라<br>영국 RoHS 규정에 따라                  |
| DC 정격 작동 전압           | 48 V   |
| 플 페어 수                | 50   |

| 특징                     | 값                       |
|------------------------|-------------------------|
| 모터의 홀딩 토크              | 0.63 Nm                 |
| 정격 토크                  | 0.47 Nm                 |
| 피크 토크                  | 0.63 Nm                 |
| 공칭 속도                  | 1000 1/min              |
| 최대 속도                  | 3200 1/min              |
| 최대 기계적 회전수             | 9000 1/min              |
| 풀 스텝에서의 스텝 각도          | 1.8 deg                 |
| 스텝 각도 공차               | ±5 %                    |
| 모터 정격 출력               | 49 W                    |
| 지속 정지 전류               | 3.7 A                   |
| 모터 정격 전류               | 2.9 A                   |
| 피크 전류                  | 4 A                     |
| 모터 상수                  | 0.162 Nm/A              |
| 상 전압 상수                | 10.6 mV/min             |
| 상 권선 저항                | 0.6 Ω                   |
| 개별 상당 권선 인덕턴스(연결되지 않음) | 0.8 mH                  |
| 와인딩 종방향 인덕턴스 Ld(위상)    | 1.45 mH                 |
| 코일 횡방향 인덕턴스 Lq(위상)     | 0.8 mH                  |
| 전기적 시간 상수              | 1.3 ms                  |
| 열 시간 상수                | 16 분, min               |
| 열 저항                   | 2.4 K/W                 |
| 측정 플랜지                 | 200 x 200 x 15 mm, 스틸   |
| 총 동력 관성 모멘트            | 0.082 kgcm <sup>2</sup> |
| 제품 무게                  | 490 g                   |
| 축방향 허용 축 하중            | 10 N                    |
| 반경방향 허용 축 하중           | 28 N                    |
| 회전 위치 센서               | 절대 인코더, 싱글턴             |
| 로터리 위치 센서 제조사 명칭       | Festo iC-MHM            |
| 회전 위치 센서 인터페이스         | BiSS-C                  |
| 회전 위치 센서 측정 원리         | 자기식                     |
| 회전 위치 센서 DC 작동 전압      | 5 V                     |
| 회전 위치 센서 DC 작동 전압 범위   | 4.75 V...5.25 V         |
| 회전당 회전 위치 센서 사인/코사인 주기 | 2                       |
| 회전당 회전 위치 센서 위치값       | 65536                   |
| 회전 위치 센서 분해능           | 16 bit                  |
| 회전 위치 센서 시스템 정확도 각도 측정 | -65 arcsec...65 arcsec  |
| MTTF, 파트 컴포넌트          | 687년, 회전 위치 센서          |