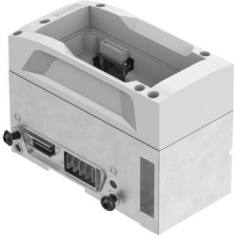


# 공압 인터페이스 VABA-S6-1-X5-F5-CB

제품 번호: 8154041

FESTO



## 데이터 시트

특징	값
내진동성	FN 942017-4 및 EN 60068-2-6에 의거하여 심각도 2로 운송 적용 검사
내진동성 관련 참고사항	벽 마운팅의 SG2
내충격성	FN 942017-5 및 EN 60068-2-27에 따라 심각도 2로 충격 검사
내충격성 관련 참고사항	벽 마운팅의 SG2
밸브 터미널 인터페이스	타입 46, VTSA-F-CB
역극 보호	예
LED를 통한 진단	모듈별 진단 부하 전원 공급
내부 통신을 통한 진단	부하 차단 통신 오류 출력 신호 단락/과부하 전자장치/센서의 과전압 부하 과전압 전자장치/센서의 저전압 부하 저전압
밸브 위치의 최대 수	12, 복동 솔레노이드 밸브의 경우 24, 단동 밸브의 경우
최대 밸브 코일 수	24
모듈 코드(16진법/10진법)	0x3043/12355d
모듈 파라미터	과부하/단락 시 진단 활성화 조건 카운터 한계값/실제값 부하 전원 PL 전압 모니터링 구성 오류 상태의 거동
내부 사이클 타임	< 1 ms
치수 W x L x H	70.5mm x 142mm x 102.6mm
퓨즈(단락)	밸브 출력당 내부 전자식 퓨즈
전자장치/센서 공칭 작동 전압일 때 자체 소비 전력	대표값 40mA
부하 정격 작동 전압에서의 자체 소비 전력	일반적으로 17mA
작동 전압 관련 참고 사항	SELV/PELV 전원 공급 장치 필요 전압 강하에 유의
전자장치/센서 DC 정격 작동 전압	24 V
DC 정격 작동 전압 부하	24 V
정전 버퍼링	10 ms
채널 - 내부 버스 전위 분리	예, 밸브의 추가 공급장치 사용 시
일렉트로닉스/센서와 부하/밸브 공급 전압 사이의 전위 분리	예

특징	값
오염도	2
전자 장치/센서 허용 전압 변동	± 25 %
허용 전압 변동 부하	± 10 %
저전압 부하/밸브(진단 메시지)	21.6 V
내식성 등급 CRC	0 - 부식 스트레스 없음
LABS 적합성	VDMA24364-B2-L
보관 온도	-20 °C...70 °C
상대 습도	5 - 95 % 미응축
보호 등급	III
과전압 범주	II
주변 온도	-20 °C...50 °C
주변 온도 관련 참고사항	IEC 61131-2:2017에 따른 주변 온도 경감 관찰
정격 사용 고도	<= 2000m ASL (> 79.5kPa)
최대 설치 높이	3500 m
최대 설치 높이 관련 참고 사항	> 2000m ASL(< 79.5kPa) IEC 61131-2:2017에 따른 주변 온도 경감 관찰
제품 무게	1238 g
전동식 제어	필드버스
통신 인터페이스, 프로토콜	AP
고정 방식	M6 나사용 관통 구멍 포함
소재 관련 참고 사항	RoHS 준수 할로겐 미포함 인산 에스테르 비포함
커버 소재	아연 다이캐스트, 분말 도금
씰 소재	NBR PUR
하우징 소재	알루미늄
나사 소재	스틸, 니켈 도금됨