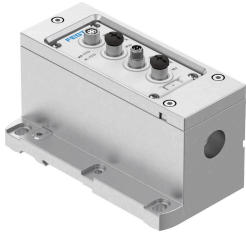


# Elektrische verbinding VABA-S6-1-AP

Artikelnummer: 8152356

FESTO



## Gegevensblad

Functie	Waarde
Aansluitingspositie	Boven
Polariteitsbescherming	ja
Diagnose per led	Diagnose per module Spanningstoevoer last
Diagnose via interne communicatie	Uitschakeling last Overspanning elektronica/sensoren Overspanning last Onderspanning elektronica/sensoren Onderspanning last
Max. aantal ventielplaatsen	12
Maximaal aantal ventielspoelen	24
Moduleparameters	Configuratie spanningsbewaking lastvoeding PL Gedrag bij foutstatus
Afmetingen B x L x H	71 mm x 142 mm x 84 mm
Beveiliging (kortsluiting)	Interne elektronische zekering per kanaal
Eigen stroomverbruik bij nominale bedrijfsspanning elektronica/sensoren	typisch 34 mA
Eigen stroomverbruik bij nominale bedrijfsspanning last	typisch 16 mA
Netuitvaloverbrugging last	3 ms
Informatie over bedrijfsspanning	SELV/PELV voedingseenheden vereist Spanningsdip in acht nemen
Max. stroomtoevoer	2 x 4 A (externe zekering vereist)
Nominale bedrijfsspanning DC elektronica/sensoren	24 V
Nominale bedrijfsspanning DC last	24 V
Nominale bedrijfsspanning DC	24 V
Overbrugging netuitval	10 ms
Toegestane spanningschommelingen elektronica/sensoren	± 25 %
Toegestane spanningschommelingen last	± 10 %
Spanningstoevoer, functie	Elektronica/sensoren en last komend
Spanningstoevoer, aansluittype	Stekkers
Spanningstoevoer, aansluittechniek	M8x1, A-gecodeerd conform EN 61076-2-104
Spanningstoevoer, aantal polen/adere	4
Spanningsoverdracht, functie	Elektronica/sensoren en last gaand
Spanningsoverdracht, aansluittype	Contactdoos

<b>Functie</b>	<b>Waarde</b>
Spanningsoverdracht, aansluittechniek	M8x1, A-gecodeerd conform EN 61076-2-104
Spanningsoverdracht, aantal polen/adere	4
Goedkeuring	RCM Mark
CE-teken (zie conformiteitsverklaring)	Conform EU-EMC-richtlijn
Corrosiebestendigheidsklasse KBK	2 - matige corrosiebelasting
LABS-conformiteit	VDMA24364-B2-L
Lagertemperatuur	-20 °C...60 °C
Relatieve luchtvochtigheid	5 - 95 % Niet condenserend
Beveiliging tegen direct en indirect aanraken	PELV SELV
Beschermingsklasse	IP65
Informatie over beschermingsklasse	In gemonteerde toestand Ongebruikte aansluitingen gesloten
Omgevingstemperatuur	5 °C...50 °C
Nominale inzethoogte	≤ 2000 m NHN
Productgewicht	712 g
Max. kabellengte	50 m systeemcommunicatie
Communicatie-interface, functie	Systeemcommunicatie XF10 IN / XF20 OUT
Communicatie-interface, aansluittype	2x contactdoos
Communicatie-interface, aansluittechniek	M8x1, D-gecodeerd conform EN 61076-2-114
Communicatie-interface, aantal polen/adere	4
Communicatie-interface, protocol	AP-COM
Communicatie-interface, afscherming	ja
Materiaal-informatie	RoHS conform
Materiaal deksel	Persgegoten aluminium
Materiaal huls met schroefdraad	Messing, vernikkeld