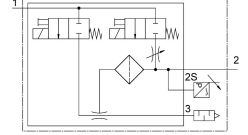
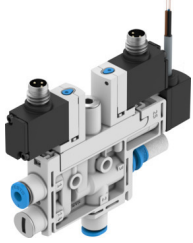


진공 발생기

OVEL-5-H-10-PQ-VQ4-UA-C-A-V1V-R8

제품 번호: 8152243



데이터 시트

특징	값
라발 노즐의 공칭 폭	0.45 mm
그리드 치수	10 mm
소음기 디자인	열림
설치 위치	입의 방향
이젝터 특성	높은 진공압 표준
여과 등급	40 µm
수동 작동기	터치식
내장된 기능	전기 이젝트 펄스 스로틀 압력 트랜스미터 온오프 밸브, 전기식 필터 개방형 소음기
디자인	T 형태
밸브 기능	닫힘
측정 방법	압저항식 압력 센서
최대 흡입 용적 유량에 대한 작동 압력	0.3 MPa 3 bar 43.5 psi
작동 압력	0.2 MPa...0.7 MPa 2 bar...7 bar 29 psi...101.5 psi
최대 진공에 대한 작동 압력	0.42 MPa 4.2 bar 60.9 psi
최대 진공	89 %
공칭 작동 압력	0.4 MPa 58 psi
정격 작동 압력	4 bar
대기를 고려한 최대 흡입 용적 유량	4 l/min
이젝트 펄스가 포함된 정격 작동 압력에서의 급기 시간	2 s
아날로그 출력	0 - 10 V
작동 전압 범위 DC	21.6 V...26.4 V
듀티 사이클	100%

특징	값
코일 특성값	24 V DC: 1.28 W
인증	c UL us - Listed(OL)
KC 마크	KC-EMC
CE 마크(적합성 선언 참조)	EU EMC 지침에 따름
UKCA 마크(적합성 선언 참조)	영국 규정 EMC에 따라
작동 매체	ISO 8573-1:2010[7:4:4]에 따른 압축공기
작동/제어 매체 관련 참고사항	윤활 작동 가능하지 않음
내식성 등급 CRC	2 - 보통의 부식 부하
LABS 적합성	VDMA24364-B1/B2-L
매체 온도	0 °C...50 °C
정격 작동 압력에서의 소음 레벨	64 dB(A)
보호 등급	IP40
주변 온도	0 °C...50 °C
제품 무게	79 g
센서 DC 작동 전압 범위	18 V...30 V
압력 측정 범위	-0.1 MPa...0 MPa -1 bar...0 bar -14.5 psi...0 psi
입력 전기 연결부, 기능	이젝트 펄스 진공 발생
입력 전기 연결부, 연결 방식	2x 플러그
입력 전기 연결부, 연결 기술	M8x1, EN 61076-2-104에 따라 A 코딩됨
입력 전기 연결부, 핀/선 수	2
입력 전기 연결부, 고정 유형	래치 잠금식
출력 전기 연결부, 기능	센서
출력 전기 연결부, 연결 방식	케이블
출력 전기 연결부, 연결 기술	개방형 종단부
출력 전기 연결부, 핀/선 수	3
라인 속성	케이블 배어의 호환
케이블 직경	2.9 mm
케이블 직경 공차	± 0.1mm
케이블 길이	2.5 m
도체 정격 단면적	0.14 mm ²
고정 방식	관통 구멍 포함
공압 연결부 1	호스 외경 4mm용
공압 연결부 3	개방형 소음기
진공 연결부	호스 외경 4 mm용
케이블 외피 색상	회색
연결 나사 소재	POM
소재 관련 참고 사항	RoHS 준수
씰 소재	NBR
수집 노즐 소재	POM
필터 소재	POM
하우징 소재	강화 PA
케이블 외피 소재	PVC
조절 나사 소재	강철
소음기 소재	강화 PA PE
나사 소재	강철
제트 노즐 소재	단조 알루미늄 합금