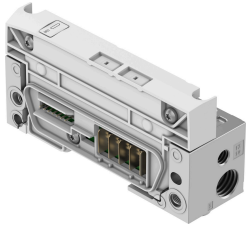


Pneumatische aansluiting VMPA-AP-EPL-E

Artikelnummer: 8137154

FESTO



Gegevensblad

Functie	Waarde
Breedte	34.1 mm
Lengte	107.3 mm
Trillingsbestendigheid	Transportcontrole met scherpptegraad 2 conform FN 942017-4 en EN 60068-2-6
Informatie over trillingsbestendigheid	SG2 op wandmontage
Schokbestendigheid	Schoktest met scherpptegraad 2 conform FN 942017-5 en EN 60068-2-27
Aanwijzing m.b.t. de schokbestendigheid	SG2 op wandmontage
Interface ventieleilanden	Type 32, MPA-FB-AP-VI
Polariteitsbescherming	ja
Informatie over polariteitsbescherming	Zelfbeveiliging
Inbouwpositie	naar keuze, op H-rail: horizontaal
Diagnose per led	Diagnose per module
Diagnose via interne communicatie	Communicatiefout Overspanning elektronica/sensoren Onderspanning elektronica/sensoren
Geïntegreerde functie	Oppervlaktegeluiddemper gekanaliseerde luchtafvoer
Stuurluchttoevoer	extern
Modulecode (hex/dec)	0x3053/12371d
Interne cyclustijd	1 ms
Afmetingen B x L x H	34,1 mm x 107,3 mm x 55,1 mm
Beveiliging (kortsluiting)	Extra smeltzekering
Eigen stroomverbruik bij nominale bedrijfsspanning elektronica/sensoren	typisch 35 mA
Informatie over bedrijfsspanning	SELV/PELV voedingseenheden vereist Spanningsdip in acht nemen
Nominale bedrijfsspanning DC elektronica/sensoren	24 V
Nominale bedrijfsspanning DC last	24 V
Overbrugging netuitval	10 ms
Potentiaalscheiding tussen de voedingsspanningen elektronica/sensortechnologie en belasting/ventielen	ja
Vervuilingsgraad	2
Toegestane spanningschommelingen elektronica/sensoren	± 25 %

Functie	Waarde
Toegestane spanningschommelingen last	± 25 %
Corrosiebestendigheidsklasse KBK	1 - lage corrosiebelasting
LABS-conformiteit	VDMA24364-B2-L
Lagertemperatuur	-20 °C...70 °C
Relatieve luchtvochtigheid	5 - 95 % Niet condenserend
Beschermingsklasse	IP65 IP67
Informatie over beschermingsklasse	In gemonteerde toestand
Beschermklasse	III
Overspanningscategorie	II
Omgevingstemperatuur	-20 °C...50 °C
Aanwijzing bij de omgevingstemperatuur	Omgevingstemperatuur-derating conform IEC 61131-2:2017 in acht nemen
Nominale inzethoogte	≤ 2000 m ASL (> 79,5 kPa)
Max. opstelhoogte	3500 m
Informatie over max. installatiehoogte	> 2000 m ASL (< 79,5 kPa) Omgevingstemperatuur-derating conform IEC 61131-2:2017 in acht nemen
Productgewicht	207 g
Elektrische aansturing	AP-interface
Communicatie-interface, protocol	AP
Bevestigingstype	Met doorgangsboring voor schroef M4
Aansluiting stuurlicht 12/14	M7
Pneumatische aansluiting 1	G1/4
Materiaal-informatie	RoHS conform
Materiaal deksel	PBT-versterkt
Materiaal afdichtingen	PU-schuim
Materiaal behuizing	Persgegoten aluminium
Materiaal schroeven	Gegalvaniseerd staal