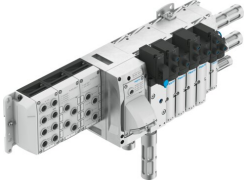


# 밸브 터미널 VTSA-F-CB-AP

제품 번호: 8130722

FESTO



## 데이터 시트

특징	값
전동식 제어	AP 인터페이스 필드버스
고정 방식	관통 구멍을 통한 직접 고정 액세서리가 포함된 DIN 레일 위에 조립 프레임에 나사 고정 M5 볼트홀 및 악세사리 포함 M6 볼트홀 및 악세사리 포함 M5 나사용 관통 구멍 포함 M6 나사용 관통 구멍 포함
설치 위치	임의, H형 레일에: 수평
작동 매체	ISO 8573-1:2010[7:4:4]에 따른 압축공기
제어 매체	ISO 8573-1:2010[7:4:4]에 따른 압축공기
주변 온도	-5 °C...50 °C
주변 온도 관련 참고사항	사용자 설명서에 따른 경감 준수 IEC 61131-2:2017에 따른 주변 온도 경감 관찰
보관 온도	-20 °C...60 °C
상대 습도	5 - 90 % 미응축
최대 설치 높이	3500 m
최대 설치 높이 관련 참고 사항	> 2000m ASL(< 79.5kPa) 사용자 설명서에 따른 경감 준수 IEC 61131-2:2017에 따른 주변 온도 경감 관찰
보호 등급	IP65
내식성 등급 CRC	0 - 부식 스트레스 없음
작동 압력	-0.9 bar...10 bar
제어 압력	3 bar...10 bar
LABS 적합성	VDMA24364-B1/B2-L
CE 마크(적합성 선언 참조)	EU EMC 지침에 따른 EU RoHS 지침에 따른
인증	RCM 마크 c UL us - Recognized(OL)
소재 관련 참고 사항	RoHS 준수 할로겐 미포함 인산 에스테르 비포함
밸브 터미널의 구조	모듈식, 밸브 크기 혼합 가능

특징	값
수동 작동기	고정 잠금식 래칭 타입 액세서리 포함 터치식 가려져 있음 전기 구동 신호로 자가 복원
작동 방식	전기식
밸브 기능	2x2/2 닫힌 상태 단안정 3/2 닫힌 상태 단안정 2개 2x3/2 개방 단안정 2x3/2 열린/닫힌 상태 단안정 5/2 쌍안정 5/2 쌍안정 우세 5/2 단안정 5/2 단동 안전 기능 5/3 환기됨 5/3 배기됨 5/3 닫힘 5/3, 연결부 2 통풍됨, 4 배기됨
디자인	피스톤 밸브
제어 공기 공급	외부 내부
진공 적합성	예
배기 기능	유량 조절 플레이트를 통해
신호 상태 디스플레이	LED
필드버스 인터페이스, 프로토콜	ACD (Address Conflict Detection) DLR(Device Level Ring) EtherCAT EtherCAT CoE EtherCAT Distributed Clocks (DC) EtherCAT EoE EtherCAT FoE EtherCAT 모듈러 디바이스 프로파일 (MDP) EtherNet/IP EtherNet/IP QoS EtherNet/IP Quickconnect LLDP MRP, MRPD(링 중복) Modbus/TCP(Modbus/UDP) PROFINET FSU PROFINET I&MO .. 3 PROFINET IRT
필드버스 인터페이스, 연결 방식	2x 소켓
필드버스 인터페이스, 연결 기술	M12x1, EN 61076-2-101에 따라 D 코딩됨 IEC 61076-3-117(V14)에 따른 RJ 45 IEC 61754-24-21에 따른 SCRJ
필드버스 인터페이스, 핀/심 수	2 ...8
입력 관련 참고 사항	EP: 488 Byte Modbus: 4096 Byte
전원 공급, 기능	전자장치/센서 및 유입 방향 및 기능 접지 들어오는 방향의 전자장치/센서
전원 공급, 연결 방식	플러그
전원 공급, 연결 기술	NFPA/T3.5.29에 따른 7/8 M12x1, EN 61076-2-111에 따라 L 코딩됨 M18x1 M8x1, EN 61076-2-104에 따라 A 코딩됨 IEC 61076-3-126에 따른 Push-Pull
전원 공급, 핀/선 수	4 ...5
DC 정격 작동 전압	24 V
DC 정격 작동 전압 관련 참고 사항	IEC 60204-1에 따른 Protected Extra-Low-Voltage
허용 전압 변동	+/- 10 %
전자장치/센서 DC 정격 작동 전압	24 V
전자 장치/센서 허용 전압 변동	± 25 %
일렉트로닉스/센서와 부하/밸브 공급 전압 사이의 전위 분리	예
역극 보호	예