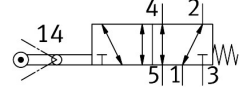


회전 레버 밸브 VMEF-VB-M52-M-N14

제품 번호: 8048982

FESTO



데이터 시트

특징	값
밸브 기능	5/2 단안정
작동 방식	기계식
설치 폭	20 mm
정격 공칭 유량(DIN 1343에 따라 규격화됨)	1200 l/min
공압식 작동 포트	1/4 NPT
작동 압력	-0.095 MPa...1 MPa -0.95 bar...10 bar
디자인	피스톤 밸브 반회전 드라이브
리셋 종류	기계식 스프링
공칭 폭	7 mm
밀폐 원리	부드러움
설치 위치	임의 방향
구동 방식	직접
유량 방향	가역식
커버링	포지티브 커버링
측면 작동 시 최대 작동 속도	1 m/s
최대 스위칭 주파수	2.5 Hz
캠 각도	45 deg
작동 매체	ISO 8573-1:2010[7:..]에 따른 압축공기
작동/제어 매체 관련 참고사항	윤활 작동 가능(다른 모드에서 필요함)
내식성 등급 CRC	1 - 낮은 부식 부하
LABS 적합성	VDMA24364-B1/B2-L
매체 온도	-10 °C...60 °C
주변 온도	-10 °C...60 °C
주변 온도 관련 참고사항	마모에 미치는 열 영향
작동 토크	1.2 Nm
제품 무게	238 g
고정 방식	관통 구멍 포함
공압 연결부 1	1/4 NPT
공압 연결부 2	1/4 NPT
공압 연결부 3	1/4 NPT

특징	값
공압 연결부 4	1/4 NPT
공압 연결부 5	1/4 NPT
소재 관련 참고 사항	RoHS 준수
커버 소재	강화 PA
씰 소재	NBR
하우징 소재	단조 알루미늄 합금, 양극 처리