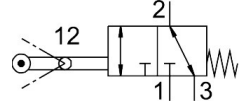


회전 레버 밸브 VMEF-VBT-M32-M-N18

제품 번호: 8048979

FESTO



데이터 시트

| 특징 | 값 |
|-----------------------------|--|
| 밸브 기능 | 3/2 단안정 |
| 작동 방식 | 기계식 |
| 설치 폭 | 20 mm |
| 정격 공칭 유량(DIN 1343에 따라 규격화됨) | 750 l/min |
| 공압식 작동 포트 | 1/8 NPT |
| 작동 압력 | -0.095 MPa...1 MPa -0.95 bar...10 bar |
| 디자인 | 반회전 드라이브 플레이트 시트 |
| 리셋 종류 | 기계식 스프링 |
| 공칭 폭 | 5.6 mm |
| 밀폐 원리 | 부드러움 |
| 설치 위치 | 임의 방향 |
| 구동 방식 | 직접 |
| 유량 방향 | 가역식 |
| 커버링 | 제로 오버랩 |
| 측면 작동 시 최대 작동 속도 | 1 m/s |
| 최대 스위칭 주파수 | 2.5 Hz |
| 캠 각도 | 45 deg |
| 작동 매체 | ISO 8573-1:2010[7:..]에 따른 압축공기 |
| 작동/제어 매체 관련 참고사항 | 윤활 작동 가능(다른 모드에서 필요함) |
| 내식성 등급 CRC | 1 - 낮은 부식 부하 |
| LABS 적합성 | VDMA24364-B1/B2-L |
| 매체 온도 | -10 °C...60 °C |
| 주변 온도 | -10 °C...60 °C |
| 주변 온도 관련 참고사항 | 마모에 미치는 열 영향 |
| 작동 토크 | 1.2 Nm |
| 제품 무게 | 178 g |
| 고정 방식 | 관통 구멍 포함 |
| 공압 연결부 1 | 1/8 NPT |
| 공압 연결부 2 | 1/8 NPT |
| 공압 연결부 3 | 1/8 NPT |

| 특징 | 값 |
|-------------|-------------------|
| 소재 관련 참고 사항 | RoHS 준수 |
| 커버 소재 | 강화 PA |
| 씰 소재 | NBR |
| 하우징 소재 | 단조 알루미늄 합금, 양극 처리 |