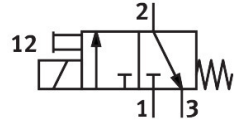
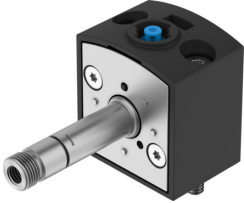


솔레노이드 밸브 VSCS-B-M32C-MT-WB-F8

제품 번호: 8028541

FESTO



데이터 시트

특징	값
밸브 기능	3/2 닫힌 상태 단안정
작동 방식	전기식
설치 폭	30 mm
정격 공칭 유량(DIN 1343에 따라 규격화됨)	34 l/min
공압식 작동 포트	ISO 15218에 따른 연결판 사이즈 30 mm
작동 압력	0.2 MPa...1 MPa 2 bar...10 bar 29 psi...145 psi
디자인	서브 베이스 밸브
리셋 종류	기계식 스프링
보호 등급	IP65
밀폐 원리	부드러움
설치 위치	임의 방향
표준을 준수합니다	ISO 15218
수동 작동기	래칭 타입 액세서리 포함 터치식
구동 방식	직접
유량 방향	역방향 불가
커버링	마이너스 커버링
강제 동적 샘플링 관련 참고 사항	스위칭 주파수 최소 1/주
최대 스위칭 주파수	5 Hz
꺼지는 시간	8 ms
켜지는 시간	8 ms
듀티 사이클	100%
0 신호에서 최대 포지티브 테스트 펄스	3 ms
1 신호에서 최대 네거티브 테스트 펄스	3.4 ms
작동 매체	ISO 8573-1:2010[7:4:4]에 따른 압축공기
작동/제어 매체 관련 참고사항	윤활 작동 가능(다른 모드에서 필요함)
내진동성	FN 942017-4 및 EN 60068-2-6에 의거하여 심각도 2로 운송 적용 검사
내충격성	FN 942017-5 및 EN 60068-2-27에 따라 심각도 2로 충격 검사
내식성 등급 CRC	1 - 낮은 부식 부하
LABS 적합성	VDMA24364-B1/B2-L

특징	값
매체 온도	-10 °C...50 °C
주변 온도	-10 °C...50 °C
고정 방식	CNOMO
소재 관련 참고 사항	RoHS 준수
씰 소재	NBR